

SERIE ESC / ANCHO 200MM

HASTA 30MM ENTRE DIÁMETROS EXTERIORES

/ CONFIGURACIÓN

2 Cierres: Cierre de apertura: 2 tornillos 100 mm de longitud + 1 tornillo central de 130 mm de longitud con punta guía.

Cierre bisagra: 3 tornillos 100 mm de longitud.

Junta modular: Junta base para adaptación de hasta 10mm. Añadir módulo 1 para adaptación de hasta 20mm o añadir módulo 2 para adaptación de hasta 30mm.

Serie equipada con **Tecnología PILOTO y Hold-ON.**

Abrazadera de acero inoxidable para todo tipo de tuberías: acero, fibrocemento, fundición, polietileno*, PRFV, PVC, PVC-O, hormigón, gres, etc.



/ MATERIALES

Carcasa:	Acero Inoxidable AISI 304L o AISI 316L
Refuerzo:	Acero Inoxidable AISI 304L o AISI 316L. Unido a carcasa mediante electrofusión
Tornillería:	Acero Inoxidable AISI 304 o AISI 316 Recubrimiento de teflón en caliente Sistema Punta Guía [Tecnología PILOTO] Sistema Anticaída [Tecnología Hold-ON]
Bulones:	Acero Inoxidable AISI 304L o AISI 316L Caja mecanizada para óptimo asiento de la cabeza de tornillo. Sistema anticaída mediante extremos mecanizados para alojamiento de tóricas
Junta:	Caucho EPDM fabricado según la norma EN-681-1 (WA). Compatibilidad con agua potable según normativa: ACS, WRAS, DM 174/2004, RD 140:2003, KTW 270
Arandelas:	Latón
Juntas tóricas:	Caucho NBR

/ ESPECIFICACIONES

Disponibles para todos los diámetros desde 288 hasta 950 (todos los diámetros intermedios cubiertos). Disponible en PN 10 (standar). Consulte a su distribuidor para otras presiones y diámetros.

Alta resistencia a la corrosión gracias al material inoxidable utilizado para su fabricación

Movimientos axiales hasta 5mm. Desviación angular hasta 3°. Desalineación hasta 5mm. Diferencia de diámetros hasta 30mm

Para temperaturas desde -10° C / 14 F hasta +100° C / 212 F

Presión de diseño = Presión de trabajo x 1,5

/ CERTIFICACIONES COMPATIBILIDAD AGUA POTABLE



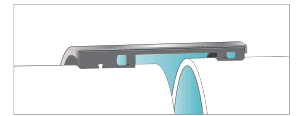
RD 140/2003
201/2001
EN 681-1 (WA)

Toda la información y asesoramiento técnico aquí reflejado se basa en nuestra experiencia, en el resultado de pruebas y testeos. Las especificaciones están sujetas a cambios sin previo aviso. © 2019. Sujeto a modificaciones técnicas. En caso de duda, consulte a su distribuidor.

/ SISTEMA MODULAR 10 | 20 | 30 mm

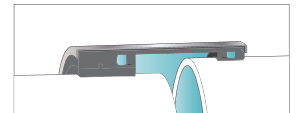
Opción 1: Salto 1= -10mm.

Montaje: Junta base.



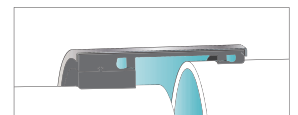
Opción 2: Salto 2= -20mm.

Montaje: Junta base + Módulo 1.



Opción 3: Salto 3= -30mm.

Montaje: Junta base + Módulo 2.



/ CONSEJOS DE SEGURIDAD

No exceder el par de apriete indicado.
No exceder ni sumar los parámetros de tolerancia.
Utilice calzado y guantes de seguridad.

/ DISTRIBUIDO POR:

CAG
Canalizaciones, S.L.

Avda. Donostia, 118. ☎ 943.33.33.03 Fax 943.33.32.95
Pgno. Bidebitarte. 20115 – ASTIGARRAGA (Gipuzkoa)
✉ p.serna@cagac.es / www.cagcanalizaciones.com

/ UNA SOLUCIÓN DE DHSF®



* Sin restricción axial.