

# ASP CAMSTOPPER®

OBTURADORES/ MECÁNICOS DE PALANCA

## VENTAJAS DEL PRODUCTO

- Producto innovador y patentado
- Ergonómico
- Puesta en ejecución y desmontaje rápido
- Utilización con toda seguridad
- Aplicación para saneamiento y agua de lluvia
- Diámetro nominal de 100 hasta 1200
- Certificación WRC Approved



CAMSTOPPER®

¡ El tapón de desagüe más seguro y más rápido para instalar y recuperar !

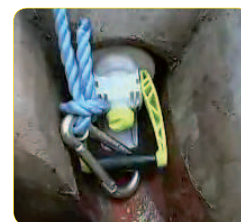
EL N°1 PARA LA SEGURIDAD



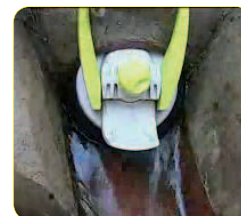
PRODUCTO PATENTADO



Fase 1 : Obturación



Fase 2 : Retirada



Fase 3 : Evacuación



**NORHAM**  
DISEÑADOR Y PROVEEDOR



# ASP CAMSTOPPER®

OBTURADORES/ MECÁNICOS DE PALANCA

Nº1  
para la  
SEGURIDAD



## GAMA CAM

- + DN 100 A 150
- + Resistencia a la presión hasta 0,5 bar
- + Obturador mecánico de leva para una obturación temporal
- + By pass Ø 1/2»
- + Rápido de instalar gracias al mango que lo bloquea de un solo gesto y al tope que le impide pivotar
- + Maniobrable a distancia para un máximo de seguridad : montaje posible con una extensión telescópica
- + Desmontaje sin riesgo utilizando una cuerda (Cfr : Montaje)

## MATERIALES

- Cuerpo en Nylon
- Junta EPDM (Grado WC conforme con la norma EN 681-1)



## CAM

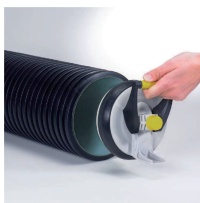


## DIMENSIONES

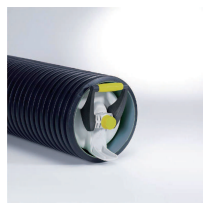
Ref *	Descripción	Tolerancias (mm)	PS (bar)	Peso (kg)
CAM090	CAMSTOPPER "Original" patentado	90 - 97	0,5	0,2
CAM100	CAMSTOPPER "Original" patentado	96 - 103	0,5	0,2
CAM105	CAMSTOPPER "Original" patentado	102 - 107	0,5	0,3
CAM110	CAMSTOPPER "Original" patentado	108 - 112	0,5	0,3
CAM120	CAMSTOPPER "Original" patentado	116 - 123	0,5	0,3
CAM130	CAMSTOPPER "Original" patentado	125 - 132	0,5	0,4
CAM140	CAMSTOPPER "Original" patentado	136 - 142	0,5	0,4
CAM145	CAMSTOPPER "Original" patentado	144 - 149	0,5	0,5
CAM150	CAMSTOPPER "Original" patentado	147 - 153	0,5	0,5
CAM160	CAMSTOPPER "Original" patentado	157 - 162	0,5	0,5

\*Otras dimensiones por encargo

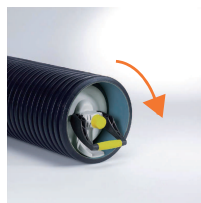
## MONTAJE CAM



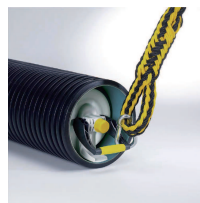
1. Introducción



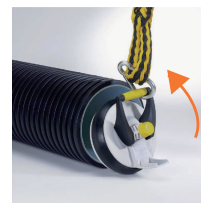
2. Posicionamiento al tope



3. Cierre



4. Colocación de la cuerda



5. Desmontaje y retirada del cierre

## ACCESORIOS

- + Caña de mantenimiento para montaje y desmontaje a distancia de los obturadores CAM

Ref	Descripción	Peso (kg)
RALCAM3323	Caña telescópica 1500 - 3500 mm	1,1



# ASP CAMSTOPPER®

OBTURADORES / MECÁNICOS DE PALANCA

## GAMA PRO

- + DN 175 À 500
- + Resistencia a la presión hasta 0,5 bar
- + Obturador mecánico de palanca para una obturación temporal
- + By pass Ø 1»
- + Rápido de instalar gracias al mango que lo bloquea de un solo gesto, desmontaje sin riesgo con la ayuda de una cuerda (Cfr : Montaje)
- + Anchura «Wide» - 80 mm (junta ancha que optimiza la resistencia a la presión)



### MATERIALES

- Cuerpo en Aluminio
- Acero con revestimiento epoxy
- Junta EPDM (Grado WC conforme con la norma EN 681-1)

PRO



### DIMENSIONES

Ref *	Descripción	Tolerancias (mm)	PS (bar)	Peso (kg)
PRO205W	CAMSTOPPER "Alu" patentado	185 - 210	0,5	2,9
PRO215W	CAMSTOPPER «Alu» patentado	195 - 220	0,5	3,3
PRO225W	CAMSTOPPER "Alu" patentado	205 - 235	0,5	3,2
PRO250W	CAMSTOPPER «Alu» patentado	220 - 250	0,5	3,3
PRO270W	CAMSTOPPER «Alu» patentado	240 - 270	0,5	3,8
PRO300W	CAMSTOPPER «Alu» patentado	280 - 310	0,5	5,1
PRO315W	CAMSTOPPER «Alu» patentado	293 - 323	0,5	4,8
PRO350W	CAMSTOPPER «Alu» patentado	325 - 350	0,3	5,3
PRO375W	CAMSTOPPER «Alu» patentado	352 - 382	0,3	6,8
PRO400W	CAMSTOPPER «Alu» patentado	375 - 400	0,3	6,4
PRO420W	CAMSTOPPER «Alu» patentado	400 - 425	0,3	7,7
PRO470W	CAMSTOPPER «Alu» patentado	449 - 474	0,3	9,5
PRO520W	CAMSTOPPER «Alu» patentado	496 - 521	0,3	12,6

\*Otras dimensiones por encargo

## GAMA PRO SPC

- + Dimensiones a medida
- + DN 200 À 1400 (consultarnos)
- + By pass Ø 1" BSP
- + Anchura «Wide» - 80 mm (junta ancha que optimiza la resistencia a la presión)

PRO SPC



### MATERIALES

- PEHD
- Junta EPDM (Grado WC conforme con la norma EN 681-1)

### DIMENSIONES

Ref *	Descripción	Tolerancias
PROXXXWSPC	CAMSTOPPER "PEHD" patentado	Hasta DN 1400

### MONTAJE PRO Y PRO SPC



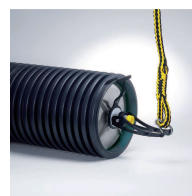
1. Introducción



2. Ajuste por atornillamiento del tope



3. Cierre



4. Colocación de la cuerda



5. Desmontaje y retirada del cierre

# ASP CAMSTOPPER®

OBTURADORES / MECÁNICOS DE PALANCA

## FUNCIONAMIENTO



Empuñadura bajada  
 ↳ CAMSTOPPER® encerrado  
 ↳ Canalización arriba obturada



Empuñadura levantada  
 ↳ CAMSTOPPER® quitado el cierre  
 ↳ Evacuación del flujo arriba



Obturador retirado  
 ↳ el NPI para la Seguridad

## CAMSTOPPER® : CERTIFICADO "WRC APPROVED"

El CAMSTOPPER® tiene la certificación "WRC Approved" expedida por el organismo Water Research Centre.

Certificado para la gama **CAM**



Certificado para la gama **PRO**



SU PROVEEDOR :