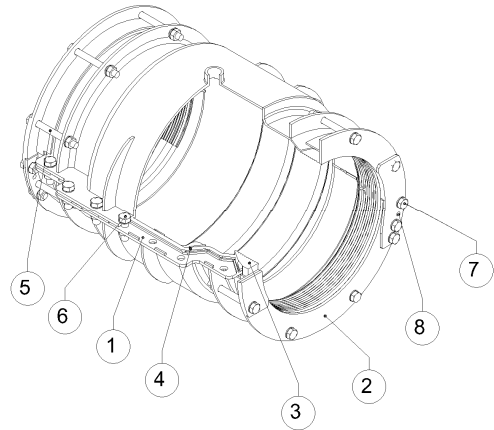


PARTE	MATERIALES	STANDARD
CUERPO	S275JR ACERO	10025 PART 2
ANILLO DE GOMA	EPDM	681 - 1, WRAS aprobados
GOMA LATERAL	EPDM	681 - 1, WRAS aprobados
Agarraderas	Acero GRADE 8.8	ISO 898-1, 4018, 7091
RECUBRIMIENTO	3M EPOXY 162PWX	WRAS válido



REFERENCIAS	
ANSI/AWWA C219	Acoplamientos-Manguito, para tuberías lisas
10025	Norma europea para el acero estructural
EN 681-1	Juntas elastómeras. Requisitos de los materiales para juntas de estanquidad de tuberías empleadas en canalizaciones de agua y desagüe.
EN ISO 891-1	Las propiedades mecánicas de las abrazaderas de acero al carbono y acero de aleación
EN ISO 4018	Tornillos de cabeza hexagonal. Grado de Producto C
EN ISO 7091	Arandelas planas: Serie normal . Grado de Producto C

Gráfico de conexiones admisibles

