



Avda. Donostia 118. Local 8-S. Polígono Bidebitarte, 20115.  
ASTIGARRAGA (Gipuzkoa).  
Telf.: 943 333 303. Móvil: 639 40 18 58. Móvil: 615 743 722  
[p.serna@cgac.es](mailto:p.serna@cgac.es) – [www.cagcanalizaciones.com](http://www.cagcanalizaciones.com)



Accesorios para tuberías

Compenseal<sup>®</sup>,  
Manguitos de sellado tipo  
KMR  
4 tubos





### Información del producto

Collarín de sellado flexible especial fabricado en **elastómero EPDM** de alta calidad para penetraciones en paredes en tuberías expuestas a movimientos. El sellado es ideal para movimientos axiales y radiales de la tubería, así como para cualquier hundimiento o combadura, y es hermético frente a altas presiones de agua externas.

### Uso

Como compensador de movimientos, el manguito de sellado es ideal para la penetración **de tuberías preaisladas** a través de paredes y techos en edificios.

- Resistente a la presión del agua hasta 1,0 bar

### Ventajas

- Apto para movimientos axiales y radiales de la tubería de hasta +/- 40 mm
- Apto en caso de hundimiento o combadura, dependiendo del diámetro exterior de la tubería y del tamaño del orificio central de hasta 40 mm
- Compensador de movimiento ideal

### Dimensiones

Estándar para diámetros exteriores de tubería de 75 mm a 800 mm y diámetros de perforación de 150 mm a 900 mm.

### Juego completo:

La junta se suministra como juego completo con sellador de PU monocomponente, abrazaderas de acero inoxidable, tornillos de cabeza hexagonal de acero inoxidable de 12 mm y tacos de 14 mm.

La garantía de 4 pipes solo se aplica a defectos de material. La comprobación de la idoneidad del producto para la aplicación concreta es responsabilidad exclusiva del usuario.

### Dimensiones de 4 pipes Compenseal

Diámetro exterior del agujero central del compensador r en mm	Ø de colocación de los agujeros la brida de sujeción mm	Diámetro exterior de la brida de pared mm	N.º de art.
KMR Ø exterior 75-90-110	150 / 200	350	20050
KMR OD 125-140-160	200 / 250	400	20051
KMR OD 180-200-225	300	450	20052
KMR OD 250-280-315	350 / 400	565	20053
KMR OD 355-400	450 / 500	650	20054
KMR OD 450-500	550 / 600	750	20055
KMR OD 560-630	650 / 700	880	20056
KMR OD 670	800	1050	20058
KMR OD 710-800	800 / 900	1050	20057

Otras dimensiones bajo pedido

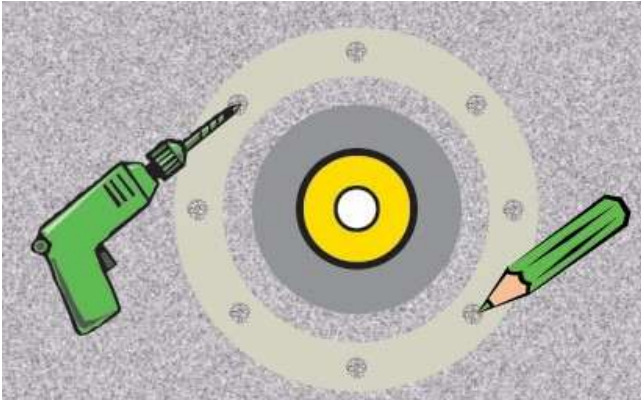


4 abrazaderas de acero inoxidable para tubos de diámetro exterior a partir de 315 mm. Par de apriete: 10 Nm

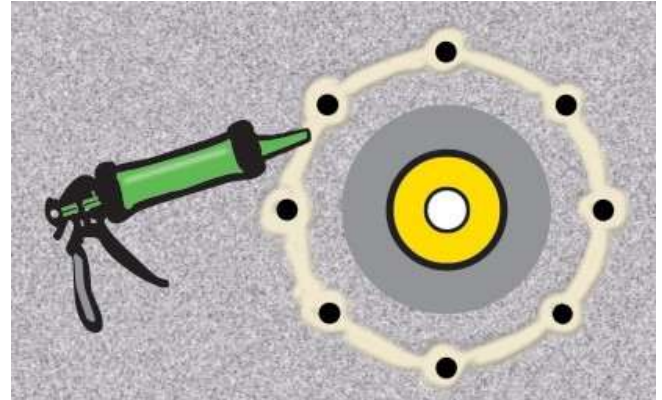


4 abrazaderas de acero inoxidable de 20 mm de ancho para tubos con un diámetro exterior desde 75 mm a 280 mm, par de apriete de 10 Nm

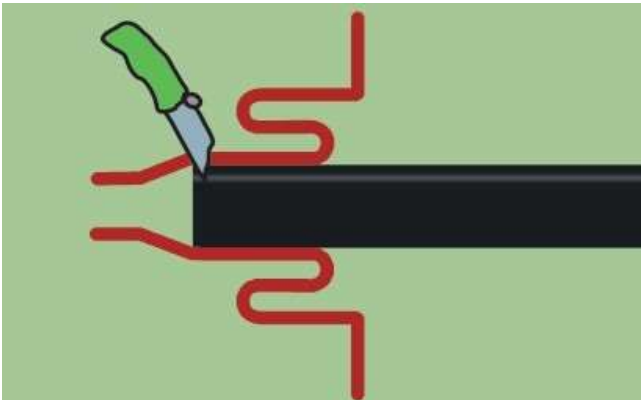
Datos del producto	
Material	EPDM
Placa de presión	acero inoxidable V2A
Temperatura de funcionamiento	120 °C
Espesor	8 mm ±1 mm
Dureza Shore A	60 ± 5
Alargamiento a la rotura	400 %



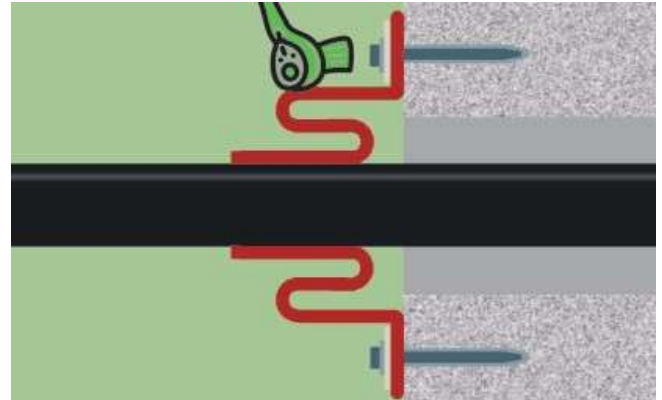
1. Centrar y apoyar **el tubo de soporte** en el orificio central.
2. Colocar la placa de presión centrada en el orificio central y marcar **los orificios** en la pared/techo. A continuación, **taladrar** en las marcas e **insertar los tacos**.



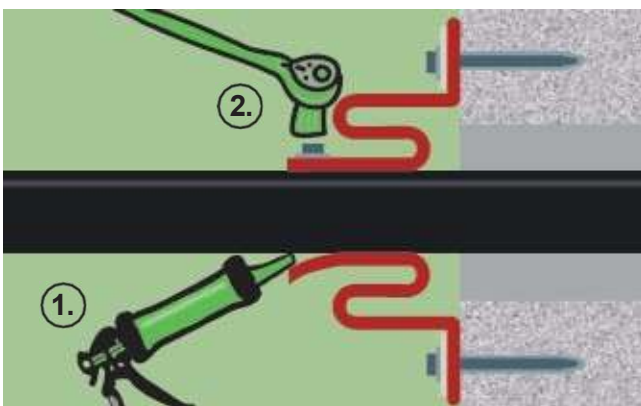
3. Aplique el **compuesto sellante** en la pared con una pistola dispensadora formando un círculo alrededor de cada orificio de tornillo, así como en todo el perímetro del orificio central.



4. Si es necesario, recorte la boquilla de la junta hasta que se ajuste al tamaño correcto del tubo. Tire de Compenseal® sobre el extremo del tubo y corte la junta con un cuchillo afilado a lo largo del borde. **Los bordes de la boquilla no son las marcas de corte.**



5. Empuje el lado del Compenseal® con los orificios de la brida primero sobre el tubo portador, con el collarín orientado hacia la pared. A continuación, encaje el Compenseal® con la placa de presión y **extienda el compuesto sellante** que sobresalga.



6. Ajuste la **abertura** del collarín al tubo de soporte de modo que se forme una zona de expansión ondulada. **Inyecte compuesto sellador** de forma circular en la abertura del collarín (1) y **fije la abrazadera de tornillo** **Apriete firmemente con 10 Nm** (2).

#### Consejo:

- La superficie de sellado de la pared/techo debe estar lisa y sin marcas.
- Debe asegurarse de que el tubo de soporte, la pared/techo y el Compenseal® estén secos durante la aplicación, así como libres de grasa o polvo.
- Cuando se entierre en el suelo, el Compenseal® debe cubrirse antes del relleno con un **cojín de expansión** para garantizar que la junta pueda moverse en todas las direcciones.
- Para tuberías de transporte de 315 mm y más, se suministrará una abrazadera de acero con perno de apriete.
- La tubería debe estar apoyada delante y detrás de la pared para evitar que se combe o se doble.
- El tornillo de la abrazadera debe volver a apretarse con **10 Nm después de una hora.**

Sujeto a modificaciones técnicas

## Manguito de sellado - Tipo KMR 4 pipes



Los movimientos de las tuberías y el asentamiento del suelo son los grandes retos para un **sellado de penetración de pared en tuberías**, especialmente en **tuberías preaisladas de alta temperatura**.

El manguito de sellado tipo KMR 4 cumple los elevados requisitos técnicos para sellar penetraciones en paredes de forma segura y permanente, a prueba de gas y agua, especialmente en dimensiones mayores.

Para utilizar este manguito de sellado, es necesario disponer de un tubo de revestimiento sobre el que se pueda montar el manguito. El sistema de sellado consiste en un **manguito de sellado** fabricado en **elastómero sintético** con un espesor de unos 5 mm. Se debe inyectar un **adhesivo de sellado especial** monocomponente por debajo del manguito en ambos lados.

Dos abrazaderas de acero inoxidable de alta calidad presionan el manguito y mantienen el adhesivo de sellado en su posición bajo tensión. Se puede alcanzar una estanqueidad a la presión de hasta 1,0 bar en un espacio anular de hasta 75 mm. Para espacios anulares mayores, consúltenos.

Coloque un **cojín de compensación** delante del manguito antes de rellenar la zanja. De este modo se crea una zona de dilatación en caso de expansión.

El manguito de sellado tipo KMR está disponible hasta un diámetro de tubería portante de 2000 mm. Los manguitos de sellado se fabrican **individualmente** y deben pedirse indicando con exactitud los diámetros de las tuberías y la expansión prevista.

La temperatura máxima de funcionamiento permanente de estos manguitos de sellado es de 55 °C. Para requisitos especiales, póngase en contacto con nosotros.

El manguito de sellado se suministra en un kit listo para montar con suficientes bridas de sujeción y adhesivo de sellado en un cartucho de 310 ml.

Para aplicaciones de reacondicionamiento, podemos encontrar un socio de instalación adecuado para la soldadura in situ con equipo especial.

En tal caso, el coste dependerá del trabajo necesario.

**Plazo de entrega a consultar. El producto se fabricará a medida.**



La tubería debe estar apoyada delante y detrás de la pared para evitar cualquier combadura o flexión.

La garantía de 4 pipes solo se aplica a defectos de material. La comprobación de la idoneidad del producto para la aplicación concreta es responsabilidad exclusiva del usuario.



**Abrazaderas de sujeción 4 pipes apretadas con tecnología de conexión TOX.**

**Sin soldaduras, por lo que la protección contra la corrosión está optimizada. (Utilizadas para tubos de  $\geq$  DN 300)**

**Par de apriete para la abrazadera de perno: 10 Nm**

# Manguito de sellado - Tipo KMR 4 pipes

## Instalación



1. Deslizar el manguito de sellado sobre el tubo y la carcasa



2. Fije la abrazadera de acero suministrada con un par máximo de 10 Nm en el extremo delantero del manguito del tubo de revestimiento



3. Rellene con sellador todo el espacio debajo del manguito



4. Apriete la segunda abrazadera con un par de **10 Nm** (alise el sellador que se haya salido). **Repita los pasos 2 a 4 en el tubo de soporte**



5. Manguito de sellado tipo KMR completamente montado

6. La abrazadera de tornillo debe volver a apretarse con **10 Nm tras una hora**



Dirección de expansión: montaje en forma de S



Dirección de expansión: montaje estirado



Antes del relleno, proteja los manguitos de sellado con almohadillas de expansión

La versión con manguito dividido está disponible bajo pedido.  
La instalación puede ser realizada por personal formado por DVS.