



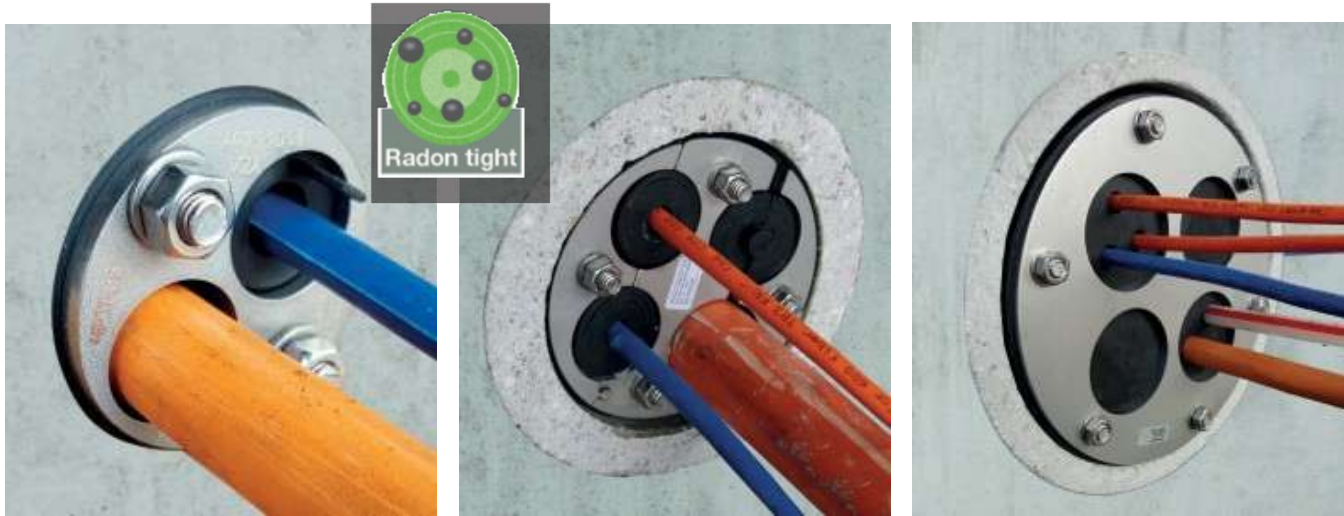
Avda. Donostia 118. Local 8-S. Polígono Bidebitarte, 20115.
ASTIGARRAGA (Gipuzkoa).
Telf.: 943 333 303. Móvil: 639 40 18 58. Móvil: 615 743 722
p.serna@cgac.es – www.cagcanalizaciones.com



Pressio® juntas pasamuros 4 cables®



Pressio® 4 cables® juntas pasamuros



Información del producto

El sello universal pasamuros Pressio® 4 cables® es adecuado como **sello múltiple** o sello ciego en pasamuros o orificios perforados. El sellador universal para pasamuros Pressio® de 4 cables® está diseñado como un sellado seguro que protege contra la alta presión externa del agua para **cables o tuberías de diversas dimensiones** que atraviesan paredes. El rango de sellado de las **cuatro salidas individuales** para cables o tuberías es flexible para diámetros entre **6 y 32 mm***. **Las juntas de goma divididas** en cada salida individual permiten un ajuste flexible al diámetro del cable y una aplicación posterior del sellador.

El cierre especial tipo «puzzle» evita que el sellador se abra durante la aplicación.

Las penetraciones individuales de cables y tuberías de estos diámetros se pueden realizar en muy poco tiempo.

Son posibles tanto las penetraciones múltiples como las individuales. La junta está fabricada en caucho EPDM de alta calidad con placas de presión de acero inoxidable diseñadas para resistir el gas y la alta presión externa del agua. El caucho es especialmente blando (Shore A 45 ± 5) y elástico.

Las placas de presión del sello están **divididas** para permitir su instalación posterior en una tubería ya instalada.

Las juntas Pressio® 4 cables® están disponibles para orificios de 50, 70, 80, 100, 125, 150 y 200 mm.

Los tapones cortados se incluyen en la junta en el momento del suministro. Por lo tanto, es posible su uso posterior como sellado ciego.

Hay disponibles pasamuros de fibrocemento, plástico o acero para las juntas Pressio® 4 cables®.

Ventajas

- Fácil paso de múltiples cables/tubos portacables en un solo orificio
- **Insertos en forma de anillo de cebolla** para cables con diámetros de 6-50 mm*
- Junta dividida, rápida y fácil de colocar con cierre **a presión**
- Reduce el nivel de existencias necesario
- Instalación segura y rápida
- Goma con **doble superficie de sellado** en el exterior
- Estanco hasta 1,5 bar de presión externa de agua
- Se pueden utilizar anillos de extensión en el diámetro exterior para aumentar el diámetro en caso de diámetros interiores especiales de tubos de revestimiento

* Consulte los rangos de estanqueidad exactos de las versiones

Datos técnicos	
Material de la placa de presión	V2A *
Tornillos	V2A *
Tuercas	V4A
Espesor del caucho	40 mm
Calidad del caucho	EPDM 45 ±5 Shore A
Resistencia a la temperatura	-30 °C a +120 °C

* otras calidades bajo pedido

Resumen de variantes

4 cables® UNIVERSAL	4 cables® FIXED	4 cables® A MEDIDA
La tecnología de anillos en forma de cebolla permite un sellado para diferentes diámetros de cable	Junta con dimensiones de cable estándar, perforada, con tapones ciegos	Se pueden cortar aberturas individuales para cables o tuberías bajo demanda. Cerrado o dividido bajo pedido.

Pressio® 4 cables® UNIVERSAL - Tecnología de anillos en forma de cebolla			
Ø en mm	Producto		N.º de art.
50		<p>Pressio® 4 cables® UNIVERSAL, Presión nominal: 1,5 bar.</p> <p>Se suministran con tapones ciegos incluidos.</p>	11011
100		<p>Pressio® 4 cables® UNIVERSAL Ø exterior 100 mm / 18-65 mm, cerrado</p> <p>Diámetro de cable posible: de 18 a 65 mm (en pasos de 5 mm por anillo)</p> <p>Presión nominal: 1,5 bar</p> <p>Se suministra con tapón ciego incluido</p>	10490
100		<p>Pressio® 4 cables® UNIVERSAL Diámetro exterior 100 mm / 18-20, 25, 32, 40, 50, 63 mm, Bipartido.</p> <p>Presión nominal: 1,5 bar</p> <p>Se suministra con tapón ciego</p>	10499
100		<p>Pressio® 4 cables® UNIVERSAL Diámetro exterior 100 mm / 4x 6-30 mm, dividido, EPDM</p> <p>Diámetro interior de agujeros: 4x 6, 10, 14, 18, 22, 26, 30 mm (rango de sellado a partir de 3,5mm).</p> <p>Presión Nominal: 1.0 bar</p> <p>Se suministra con 4 tapones ciegos.</p>	11020
		<p>De construcción idéntica, caucho NBR</p>	11024
100		<p>Pressio® 4 cables® UNIVERSAL Diámetro exterior 100 mm / 2x 6-32 mm, 2x 6-26 mm, dividido</p> <p>Diámetro interior de los agujeros: 2x 6, 10, 14, 18, 22, 26, 30, 32 mm 2x 6, 10, 14, 18, 22, 26 mm</p> <p>(rango de sellado a partir de 3,5 mm)</p> <p>Presión Nominal: 1.0 bar.</p> <p>Se suministra con 4 tapones ciegos</p>	11021
100		<p>Pressio® 4 cables® UNIVERSAL Diámetro exterior 100 mm / 25-50 mm, 2x 6-16 mm, cerrado.</p> <p>Diámetro interior agujeros: 25, 30, 35, 40, 45, 50 mm 2 x 10, 16 mm</p> <p>(Rango de sellado desde 6 mm)</p> <p>Presión Nominal: 1.0 bar</p> <p>Se suministra con tapones ciegos.</p>	11014

Pressio® 4 cables® UNIVERSAL - Tecnología de anillos de cebolla

Ø en mm	Producto	N.º de art.
150	 <p>Pressio® 4 cables® UNIVERSAL Diámetro exterior 150 mm / 32, 40, 50, 63, 76, 90, 110 mm, cerrado</p> <p>Diámetros de cable posibles: 32, 40, 50, 60,3 hasta 63 mm, 75 hasta 76,1 mm, de 88,9 a 90 mm, 110 mm</p> <p>Presión nominal como: Tapón ciego: para baja presión de agua externa. Presión nominal con cable/tubo portador: 1,0 bar</p> <p>Se suministra con tapón ciego</p>	10495
150	 <p>Pressio® 4 cables® UNIVERSAL Diámetro exterior 150 mm / 3x 25-50 mm, cerrado</p> <p>Diámetro interior de los agujeros: cada una 25, 30, 35,40, 45, 50 mm (rango de sellado a partir de 22 mm)</p> <p>Presión nominal: 1,0 bar</p> <p>Se suministra con tapones ciegos</p>	11025
150	 <p>Pressio® 4 cables® UNIVERSAL DIAM. EXT. 150 mm / 3x 25-50 mm, dividido</p> <p>Diámetro interior de los agujeros: cada una 25, 30, 35, 40, 45, 50 mm (rango de sellado a partir de 22 mm)</p> <p>Presión nominal: 1,0 bar</p> <p>Se suministra con tapones ciegos</p>	11026
150	 <p>Pressio® 4 cables® UNIVERSAL DIAM. EXT. 150 mm / 7x 5-32 mm, dividido</p> <p>Diámetro interior de los agujeros cada una 5,10,15, 20, 25, 32 mm (rango de sellado a partir de 3 mm)</p> <p>Presión nominal:1,0 bar</p> <p>Se suministra con tapones ciegos</p>	11027
200	 <p>Pressio® 4 cables® UNIVERSAL Diám. Ext. 200 mm / 110, 125, 140, 160 mm, cerrado</p> <p>Diámetro de cable posible: 110, 125 mm 139,7 hasta 140 mm, 160 mm</p> <p>Presión nominal como: Tapón ciego: para baja presión de agua externa Presión nominal con cable/tubo portador: 1,0 bar</p> <p>Se suministra con tapón ciego</p>	10493
200	 <p>Pressio® 4 cables® UNIVERSAL Diámetro exterior 200 mm / 3x 25-50 mm, 4x 5-32 mm, Dividido</p> <p>Diámetro interior de los agujeros DN 50: cada una 25, 30, 35, 40, 45, 50 mm (rango de sellado a partir de 22 mm)</p> <p>Diámetro interior de los agujeros DN 32: cada una de 5, 10, 15, 20, 25, 30 mm (rango de estanqueidad a partir de 3 mm)</p> <p>Presión nominal: 1,0 bar</p> <p>Se suministra con tapones ciegos</p>	11028

Guía de instalación

Pressio® 4 cables® Juntas universales pasamuros



Pressio® 4 cables® UNIVERSAL cerrado/dividido



1. Limpie el tubo de revestimiento/el orificio de perforación y el tubo portador.
2. Compruebe el diámetro del tubo de revestimiento o del núcleo y el diámetro del tubo portador con los datos del rango de sellado indicados en la junta Pressio®.



3. Cuente las lamas que hay que retirar para el diámetro de tubo correspondiente.



4. Para retirar las lamas, hay que empujarlas hacia atrás y, a continuación, cortarlas con un cuchillo o arrancarlas con la mano.



5. Inserte los tubos portadores o los cables en los pasamuros preparados.

Atención:

Oriente las tuercas hacia el interior del edificio para poder volver a apretarlas más adelante.

Guía de instalación

Pressio[®] 4 cables[®] Juntas universales pasamuros



6. Inserte el sello Pressio[®] en la pared y colóquelo a ras con el exterior del edificio.



7. Utilice una llave dinamométrica para apretar las tuercas según la tabla siguiente.

Atención:

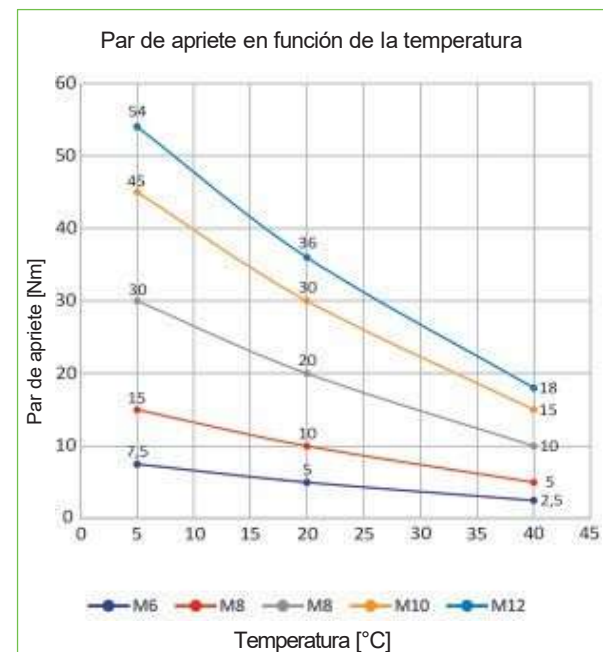
Apriete las tuercas en sentido horario. Cada tuerca debe girarse aproximadamente tres veces. Serán necesarias varias pasadas hasta alcanzar el valor de par de apriete.

Si es necesario, vuelva a apretar las tuercas tras 2 horas hasta alcanzar el par de apriete.

Par de apriete máximo en Nm

Perno	Tubos estándar	Para tubos de plástico de pared delgada
M 6	5 Nm	5 Nm
M 8	10 Nm para Pressio [®] Standard, Standard split, Estándar tipo FW y BlackLine	8 Nm para Pressio [®] Estándar, Estándar dividido, Estándar Tipo FW y BlackLine
	20 Nm para Pressio [®] Individual y Pressio [®] Tipo KTW/W270	15 Nm para Pressio [®] Individual
M 10	30 Nm	22 Nm
M 12	36 Nm	26 Nm

La garantía de los 4 pipes se limita a la sustitución del material defectuoso. La idoneidad del producto para la aplicación concreta es responsabilidad exclusiva del usuario.



[Vídeo de instalación](#)

Pressio® 4 cables® juntas pasamuros

Pressio® 4 cables® FIXED - tamaños fijos			
Ø KB	Producto	N.º de art.	
50		<p>Pressio® 4 cables® FIJO Diámetro exterior 50 mm / 2x 10-16 mm, dividido</p> <p>Presión nominal: 1,5 bar</p> <p>Se suministra sin tapones ciegos</p>	11012
100		<p>Pressio® 4 cables® Diámetro exterior fijo de 100 mm / Aberturas de 8, 2x10, 12, 14, 16 y 18 mm, cerradas o divididas</p> <p>Presión nominal: 1,5 bar.</p> <p>Se suministra con tapones ciegos</p>	11010
100		<p>Pressio® 4 cables® FIXED Diámetro ext. 100 mm / 32 mm y 2x 7 mm, cerrado.</p> <p>Presión nominal: 1,5 bar.</p> <p>Se suministra con tapones ciegos</p>	11013
100		<p>Pressio® 4 cables® FIJO Diámetro ext. 100 mm / 2x 40 mm y 2x 32 mm, Bipartido.</p> <p>*Se ofrece opcionalmente un inserto reductor Pressio® de 40 mm a 32 mm</p> <p>Presión nominal: 1,5 bar</p> <p>Se suministra sin tapones ciegos</p>	11017
100		<p>Pressio® 4 cables® FIXED Diámetro ext. 100 mm / 2x 40 mm y 2x 32 mm, Bipartido.</p> <p>*Se ofrece opcionalmente un inserto reductor Pressio® de 40 mm a 32 mm</p> <p>Presión nominal: 1,5 bar Para tuberías KG y KG2000 DN 100 Se suministra sin tapones ciegos</p>	11018
		<p>Pressio® -Inserto reductor de 40 mm a 32 mm</p> <p>*Apto para juntas Pressio® con diámetro interior de 40 mm</p>	08120
150		<p>Pressio® 4 cables® FIXED Diámetro exterior 150 mm / 3x 50 mm, cerrado</p> <p>Presión nominal: 1,0 bar</p> <p>Se suministra sin tapones ciegos</p>	11080
150		<p>Pressio® 4 cables® FIJO Ø exterior 150 mm / 3x 50 mm, dividido</p> <p>Presión nominal: 1,0 bar.</p> <p>Se suministra sin tapones ciegos</p>	11081

Pressio® 4 cables® A MEDIDA - salidas perforadas			
Ø en mm	Producto	N.º de art.	
50	<p>La junta se perforará a medida. Por favor, solicite la junta indicando los diámetros exactos de los cables y la cantidad de cables.</p> 	<p>Pressio® 4 cables® CUSTOM Ø exterior 50 mm, cerrado o dividido (precio incluye 2 salidas)</p> <p>Diámetro interior de la placa de presión: 22 mm</p> <p>Diám. de cable posible: 2 hasta 19 mm Presión nominal: 1,5 bar</p> <p>Especifique al realizar el pedido:</p> <ul style="list-style-type: none"> - cerrada o dividida - Diámetro del cable/tubo portador 	11000
70		<p>Pressio® 4 cables® CUSTOM Ø EXTERIOR 70 mm, cerrado o dividido (Precio incluye 2 salidas)</p> <p>Diámetro interior de la placa de presión: 43 mm</p> <p>Diámetro de cable posible: 2 hasta 40 mm</p> <p>Presión nominal: 1,5 bar</p> <p>Especifique al realizar el pedido:</p> <ul style="list-style-type: none"> - cerrada o dividido - Diámetro del cable/tubo portador 	11005
80	<p>Ejemplo: Pressio® 4 cables® A MEDIDA, diámetro exterior 100 mm, con 2 salidas perforadas</p> 	<p>Pressio® 4 cables® CUSTOM Ø EXTERIOR 80 mm, cerrado o dividido (Precio incluye 2 salidas)</p> <p>Diámetro interior de la placa de presión: 43 mm</p> <p>Diámetro de cable posible: 2 hasta 40 mm</p> <p>Presión nominal: 1,5 bar</p> <p>Especifique al realizar el pedido:</p> <ul style="list-style-type: none"> - cerrada o dividida - Diámetro del cable/tubo portador 	11001
100		<p>Pressio® 4 cables® CUSTOM Ø EXTERIOR 100 mm, cerrado o dividido (Precio incluye 2 salidas)</p> <p>Diámetro interior de la placa de presión: 66 mm</p> <p>Diámetro de cable posible: 2 hasta 50 mm</p> <p>Presión nominal: 1,5 bar</p> <p>Especifique al realizar el pedido:</p> <ul style="list-style-type: none"> - cerrada o dividida - Diámetro del cable/tubo portador 	11002
125	<p>Pressio® 4 cables® Ejemplo de instalación a medida</p> <p>Los tapones recortados permanecen en la junta y pueden utilizarse como tapones ciegos. Es posible asignar posteriormente el tapón ciego.</p>	<p>Pressio® 4 cables® CUSTOM Ø EXTERIOR 125 mm, cerrado o dividido (Precio incluye 2 salidas)</p> <p>Diámetro interior de la placa de presión: 82 mm</p> <p>Diámetro de cable posible: de 2 a 63 mm</p> <p>Presión nominal: 1,5 bar</p> <p>Especifique al realizar el pedido:</p> <ul style="list-style-type: none"> - cerrada o dividida - Diámetro del cable/tubo portador 	11003
150		<p>Pressio® 4 cables® CUSTOM Ø EXTERIOR 150 mm, cerrado o dividido (Precio incluye 2 salidas)</p> <p>Diámetro interior de la placa de presión: 112 mm</p> <p>Diámetro de cable posible: de 2 a 63 mm</p> <p>Presión nominal: 1,5 bar</p> <p>Especifique al realizar el pedido:</p> <ul style="list-style-type: none"> - cerrada o dividido - Diámetro del cable/tubo portador 	11004

Pressio® 4 cables® juntas pasamuros

Pressio® 4 cables® A MEDIDA - salidas perforadas		
Ø en mm	Producto	N.º de art.
200	  <p>Pressio® 4 cables® CUSTOM Ø 200 mm, cerrado (Precio incluye 2 tomas)</p> <p>Placa de presión interior: 2x 56 mm, 2x 70 mm Diámetro posible de los cables: 2x 2 hasta 50 mm 2x 2 hasta 63 mm</p> <p>Presión nominal: 1,5 bar</p> <p>Especifique al realizar el pedido:</p> <ul style="list-style-type: none"> - Diámetro del cable/tubo portacables 	11006
	<p>cada salida perforada adicional</p>	11015

Pressio® 4 cables® FIXED BlackLine		
Ø en mm	Producto	N.º de art.
100	 <p>Pressio® 4 cables® FIXED BlackLine Diámetro exterior 100 mm/ Salidas 8, 2x10, 12, 14, 16, 18 mm, bipartido.</p> <p>Presión nominal: 1,5 bar</p> <p>Se suministra con tapones ciegos</p>	55010

Nota:

- El orificio perforado se puede recubrir con nuestra **resina epoxi (n.º de art. 13099)** para proteger el hormigón y alisar cualquier agujero o arañazo.
- Los cables y tubos portadores deben estar sujetos.
- **El lubricante para 4 tubos (n.º de art. 09599)** facilita el deslizamiento de la junta sobre los cables y los tubos portadores.



Si es necesario, deje el tapón ciego en la junta

Guía de instalación Pressio® 4 cables® Juntas pasamuros FIXED y CUSTOM



Estándar 4 cables® FIXED
cerrado/dividido
sin tapones ciegos



Estándar 4 cables® FIXED y CUSTOM
cerrado/dividido
con tapones ciegos



BlackLine 4 cables® FIXED divididos
con tapones ciegos



1. Limpie el tubo de revestimiento/pozo y el tubo portador.
2. Compruebe el diámetro del tubo de revestimiento/pozo y el diámetro del tubo portador con los datos del rango de sellado indicados en la junta Pressio®.

Para una instalación posterior: división in situ si es posible



3a. Desmonte completamente la junta



3b. Si es necesario, corte la goma de sellado con un cuchillo.

Atención: El corte de separación en la posición de las 12 en punto debe coincidir con el cierre de encaje.



3c. Junta de goma lista para cortar

Vuelva a montar la junta a continuación



4a



4b

4a. Tipo de separación estándar:

Abra el precinto en la ubicación prevista (cierre tipo rompecabezas)

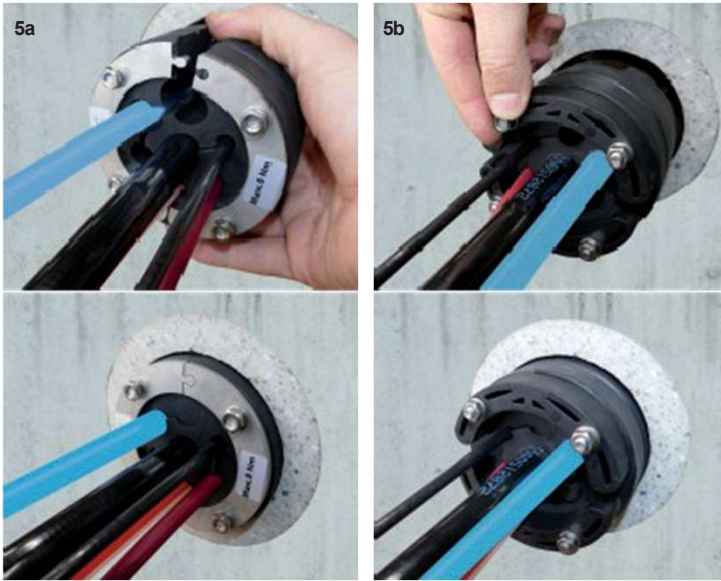
4b. Tipo BlackLine con división:

Retire solo un perno en la sección de separación.

Si los hay, retire todos los tapones ciegos sin usar.

Guía de instalación

Pressio® 4 cables® Juntas pasamuros FIJAS y PERSONALIZADAS

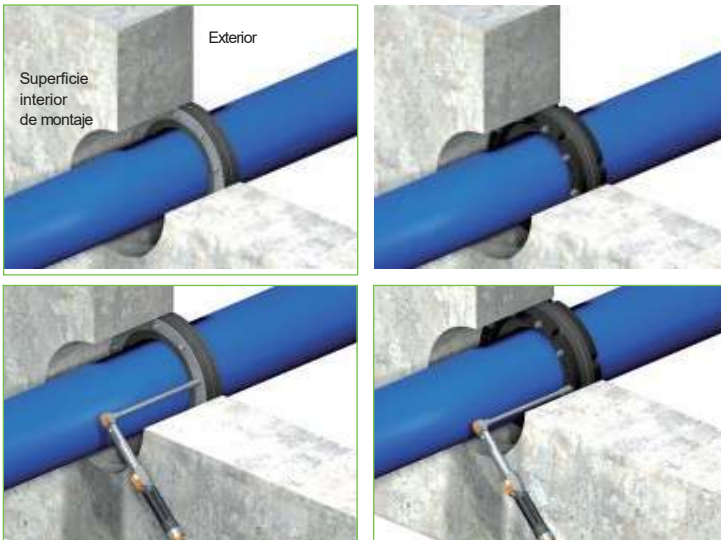


5a. Inserte los tubos portadores o los cables en los pasamuros preparados.

5b. Tipo BlackLine dividido:
Vuelva a montar la junta en los tubos/cables del soporte.

Atención:
Oriente las tuercas hacia el interior del edificio para poder volver a apretarlas más adelante.
Vuelva a colocar los tapones ciegos en las aberturas no utilizadas.

6. Empuje la junta Pressio® hacia el interior del tubo de revestimiento o del orificio central.



7. Inserte la junta Pressio® en la pared y colóquela a ras con el exterior del edificio.

8. Utilice una llave dinamométrica para apretar las tuercas según la tabla siguiente.

Atención: Apriete las tuercas en el sentido de las agujas del reloj. Cada tuerca debe girarse aproximadamente tres veces. Serán necesarias varias pasadas hasta alcanzar el valor de par.
Si es necesario, vuelva a apretar las tuercas tras 2 horas hasta alcanzar el par de apriete.

Par de apriete máximo en Nm

Perno	Tubos estándar	Para tubos de plástico de pared delgada
M 6	5 Nm	5 Nm
M 8	10 Nm para Pressio® Standard, Standard split, Estándar tipo FW y BlackLine	8 Nm para Pressio® Estándar, Estándar dividido, Estándar Tipo FW y BlackLine
	20 Nm para Pressio® Individual y Pressio® Tipo KTW/W270	15 Nm para Pressio® Individual
M 10	30 Nm	22 Nm
M 12	36 Nm	26 Nm

La garantía de los 4 tubos se limita a la sustitución del material defectuoso. La idoneidad del producto para la aplicación concreta es responsabilidad exclusiva del usuario.

Par de apriete en función de la temperatura

