

Acoplamientos y Uniones flexibles para baja presión, en aplicaciones de aguas residuales, pluviales y fecales



CLAPETAS ANTI RETORNO EN POLIESTER PARA CANALIZACIONES



DN 200-1.500



DN 200-600



DN 250-500



CLAPETAS DOMESTICAS

DN100-200



CLAPETAS ANTI RETORNO PVC EN LINEA



CLAPETAS ANTI RETORNO PARA INTERIOR DE CANALIZACION



DN 90-1.500



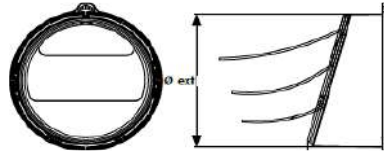
DN 50 – 500 mm

CLAPETA ANTI RETORNO ANTI OLOR HORIZONTAL



DN 200

CLAPETA ANTI RETORNO ANTI OLOR VERTICAL



DN 150-300

SISTEMAS DE OBTURACION NEUMATICOS Y MECANICOS



MECANICOS DE COMPRESION

DN 90 - 1400



TAPON T-CONE ROSCADO

DN 37 - 205



NEUMATICOS INCHABLES

DN 32 - 2400

VALVULA DE PROTECCION DE FONDOS DE ESTANQUES, BALSAS, ACEQUIAS



DN 100 Y 200



PASAMUROS DE ESTANQUEIDAD



DN 10 A 3000mm



T-FLEX CONEXIONES LATERALES



DN 100-110-125-160-200

ACCESORIOS PARA CONEXIONES A BAJA PRESION

EMPALMES PARA TUBERIAS DE DRENAJE DE AGUAS RESIDUALES, PLUVIALES Y FECALES. FABRICADAS EN EPDM, INOX 304. CONEXIONES TODO TIPO DE MATERIALES DE TUBERIA DE IGUAL Y DE DIFERENTE D. EXTERIOR, PRESION HASTA 0,6 BAR

MANGUITOS MULTIDIAMETRO MDC 24 - MDC 1400



RFE	MEDIDAS	RFE	MEDIDAS	RFE	MEDIDAS	RFE	MEDIDAS
MDC 32	24-32	MDC 100	85-100	MDC 150	125-150	MDC 225	200-225
MDC 40	32-40	MDC 115	100-115	MDC 162	137-162	MDC 236	211-236
MDC 50	42-50	MDC 120	105-120	MDC 175	150-175	MDC 250	225-250
MDC 65	55-65	MDC 125	110-125	MDC 190	165-190	MDC 275	250-275
MDC 75	65-75	MDC 137	120-137	MDC 200	175-200	MDC 290	265-290
MDC 89	75-89	MDC 142	125-142	MDC 212	187-212	MDC 310	285-310
						MDC 320	290-320



MANGUITOS REDUCIDO HASTA MAC 5150 490-510/385-41 DIFERENTES DIAMETROS



TIPO	MEDIDAS	TIPO	MEDIDAS	TIPO	MEDIDAS	TIPO	MEDIDAS
MAC 0401	32-40/24-32	MAC 0894	75-89/53-63	MAC 1360	121-136/75-89	MAC1501	135-150/100-115
MAC 0501	42-50/24-32	MAC 1153	110-115/42-50	MAC 1361	121-136/80-95	MAC 1602	144-160/110-125
MAC 0502	42-50/32-40	MAC 1154	110-115-53-63	MAC 1362	121-136/100-115	MAC 1603	144-160/121-136
MAC 0632	53-63/32-40	MAC 1155	110-115-75-89	MAC 1363	121-136/110-125	MAC 1701	155-170/100-115
MAC 0633	53-63/42-50	MAC 1251	110-125/80-95	MAC 1451	130-145/95-110	MAC 1702	155-170/110-125
MAC 0893	75-89/42-50	MAC 1252	110-125/100-115	MAC 1452	130-145/110-125	MAC 1703	155-170/130-145



PEDIR CATALOGO DE PRODUCTO COMPLETO

MANGUITOS REFORZADOS MSC 50 - MSC 3000-----HASTA 2,5 BAR



TIPO	MEDIDAS	TIPO	MEDIDAS	TIPO	MEDIDAS	TIPO	MEDIDAS
MSC 65	50-65	MSC 125	110-125	MSC 200	175-200	MSC 290	265-290
MSC 75	65-75	MSC 137	120-137	MSC 212	187-212	MSC 310	285-310
MSC 90	75-90	MSC 150	125-150	MSC 225	200-225	MSC 320	290-320
MSC 100	85-100	MSC 162	137-162	MSC 236	211-236	MSC 335	310-335
MSC 115	100-115	MSC 175	150-175	MSC 250	225-250	MSC 350	325-350
MSC 120	105-120	MSC 190	165-190	MSC 275	250-275	MSC 365	340-365
						MSC 385	355-385



CODOS Y TES



TIPO	MEDIDAS
MTY150	40-51
MTY200	53-63
MTY300	82-92
MTY400	107-117



TIPO	MEDIDAS
M90L150	40-51
M90L200	53-63
M90L300	82-92
M90L400	107-117



TIPO	MEDIDAS
MJB	32-40



[PEDIR CATALOGO DE PRODUCTO COMPLETO](#)

TITAN XL UNIONES FLEXIBLES PARA COLECTORES DE GRAN DIAMETRO ANCHURA 300 mm. DESDE DN 300 HASTA DN 2000

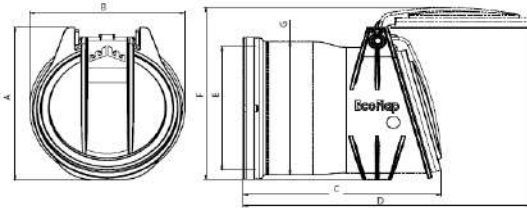


[PEDIR CATALOGO DE PRODUCTO COMPLETO](#)

CLAPETAS ANTI RETORNO MOLDEADAS

Cuerpo y batiente de poliéster isoftálico reforzado con fibras de vidrio, Recubierta de una capa Isoftálica gel coat aplicado en todas las superficies. Eje: acero inoxidable AISI 316. Sello: EPDM. Tornillos unión pared: acero inoxidable AISI 316. Contrapresión.- 1Bar, 10 mca

CLAPETAS ANTI RETORNO para redes domesticas



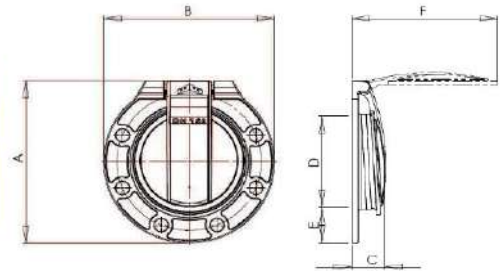
Ref.	Ø	A	B	C	D	E	F	G	Peso
EF100N	100	125	116	149	216	100	141	109	0,3
EF110N	110	130	126	149	216	110	141	113	0,3
EF125N	125	145	141	164	246	125	163	134	0,4
EF150N	160	178	176	192	299	150	200	169	0,6
EF200N	200	221	220	229	365	200	250	211	1,0



DIMENSIONES

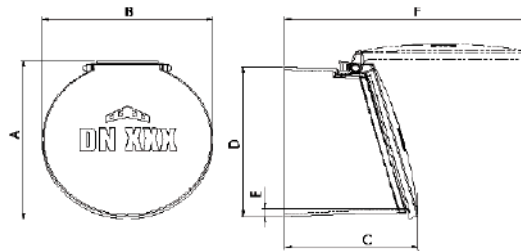
Ref.	DN	A	B	C	D	E	F	G	Peso
EF100B	100	225	220	45	110	55	188	220	0,4
EF150B	150	285	285	55	160	63	244	285	0,6
EF200B	200	342	342	65	200	75	296	340	0,9

* Dimensiones en mm, Peso en Kg.



[PEDIR CATALOGO DE PRODUCTO COMPLETO](#)

CLAPETAS ANTI RETORNO de fin de tubo, para acoplar con racor



Ref. *	DN	A	B	C	D	E	F	Peso
MULTI-200-N-...**	200	224	216	205	202	11	345	1,20
MULTI-250-N-...**	250	284	280	225	263	12	399	1,70
MULTI-315-N-...**	300	335	332	265	318	15	480	3,00
MULTI-400-N-...**	400	420	417	295	405	16	570	5,40
MULTI-500-N-...**	500	528	522	320	506	17	678	9,40
MULTI-600-N-...**	600	659	655	345	638	18	808	15,00

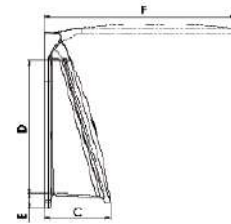
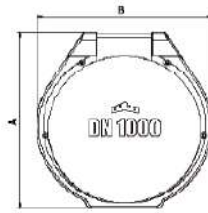


[PEDIR CATALOGO DE PRODUCTO COMPLETO](#)

CLAPETAS ANTI RETORNO de fin de línea (Desde DN 200 hasta DN 1500)



Ref. *	DN	A	B	C	D	E	F	Peso
MULTI-200-NB	200	343	343	150	180	81	285	1,60
MULTI-250-NB	250	395	395	160	245	78	339	2,10
MULTI-315-NB	300	448	448	185	290	80	400	3,70
MULTI-400-NB	400	570	570	205	375	99	478	6,30
MULTI-500-NB	500	676	676	240	469	102	589	10,00
MULTI-600-NB	600	788	788	280	593	93	717	14,30

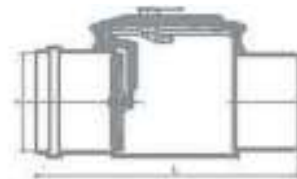


Ref. *	DN	A	B	C	D	E	F	Peso
MULTI-700-NB	700	1003	935	450	700	120	1030	50,00
MULTI-800-NB	800	1125	1035	523	800	120	1140	75,00
MULTI-1000-NB	1000	1330	1264	495	1013	110	1400	105,00
MULTI-1200-NB	1200	1525	1440	690	1200	130	1620	190,00
MULTI-1400-NB	1400	1770	1640	800	1400	120	1840	270,00
MULTI-1500-NB	1500	1860	1740	855	1500	120	1980	325,00



[PEDIR CATALOGO DE PRODUCTO COMPLETO](#)

CLAPETAS ANTI RETORNO PVC EN LINEA



DN 50-315



DN 400-500

DN mm	Aplicaciones	Largo mm
50	En Línea	197
75	En Línea	265
110	En Línea	320
120	En Línea	318
160	En Línea	350
200	En Línea	455
250	En Línea	566
315	En Línea	728
400	En Línea	950
500	En Línea	1120

[PEDIR CATALOGO DE PRODUCTO COMPLETO](#)

VALVULAS ANTI OLOR HORIZONTAL SOBRE CODO SIFONICO

Estanqueidad optima contra los olores :

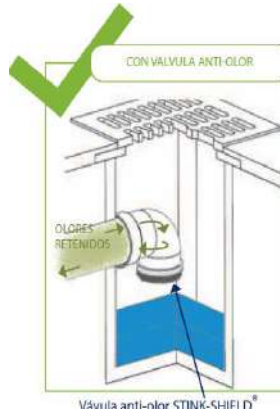
* Fácil y rápido de instalar : En las redes de aguas pluviales, sin ingeniería civil

* Adaptable : A todas las configuraciones

* Probado y validado : Detiene el 96% de los olores de acuerdo con los test de **CSTB**



DN 200

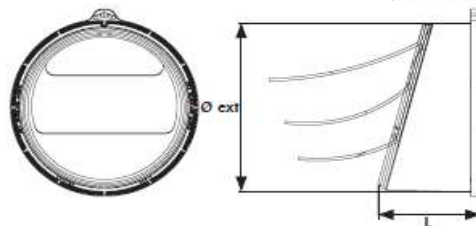
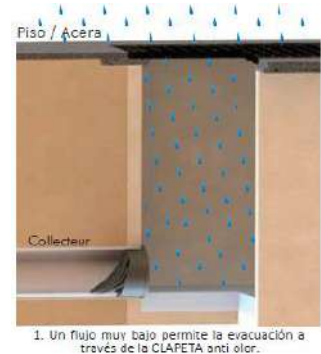
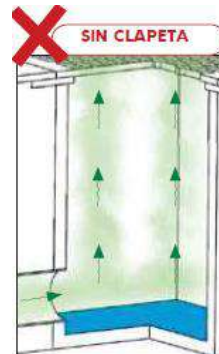
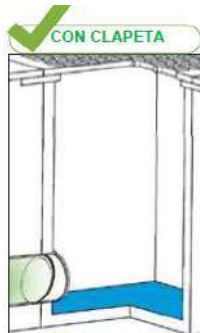


[PEDIR CATALOGO DE PRODUCTO COMPLETO](#)

VALVULAS ANTI OLOR EN LOS SISTEMAS DE ALCANTARILLADO



DN 150-200-250-300



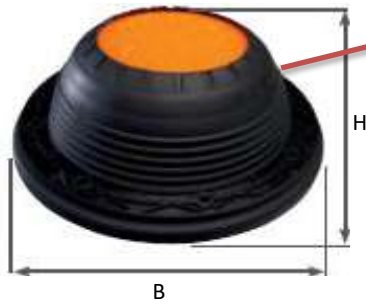
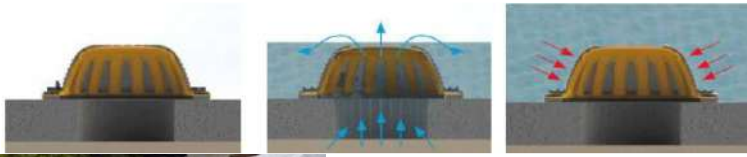
REF.-	DN	Tolerancia D Ext mm	Anchura L mm
SHIELD150V	150	148,50 - 151,50	97
SHIELD200V	200	185,50 - 188,50	107
SHIELD250V	250	232,00 - 235,00	119
SHIELD300V	300	NC	NC



[PEDIR CATALOGO DE PRODUCTO COMPLETO](#)

VALVULA DE PROTECCION DE FONDOS DE ESTANQUES, BALSAS, ACEQUIAS

PROTEGE LAS ESTRUCTURAS DE ESTANQUES, BALSAS, ACEQUIAS CONTRA LOS DAÑOS MECANICOS EN CASO DE SUBIDA DE LAS CAPAS FREATICAS DE AGUA Y GAS



DN 100 Y 200

Ref.-	DNmm	Taladro	Medidas B x H	Peso Kg	Q l/h
Flo-plug200V2	100	PN10	232 x 80	0,8	sd
Flo-plug200V2	200	PN 10	360x127	1,6	5000

[PEDIR CATALOGO DE PRODUCTO COMPLETO](#)

VALVULAS ANTI RETORNO PARA INTERIOR DE LA TUBERIA



PARA TUBOS DE DIMENSIONES
90-100-110-125-150-185-200-230-250-300-370-400 HASTA 1800

[PEDIR CATALOGO DE PRODUCTO COMPLETO](#)



VALVULAS ANTI RETORNO PARA ENTORNOS EXTREMOS



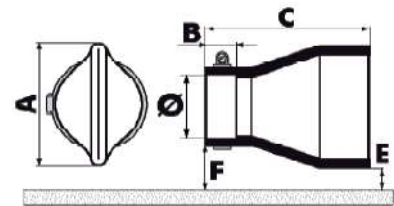
Referencia	DN	Ø*	Ps* (bar)	A (mm)	B** (mm)	C (mm)	E mini (mm)	F mini (mm)	Peso (kg)
TF2-110EP	110	110	1,4	180	40	305	25	59	2
TF2-125EP	125	125	1,4	180	40	305	25	52	5
TF2-160EP	150	160	1,0	265	55	400	25	77	5
TF2-200EP	200	200	1,0	330	55	425	25	90	5
TF2-250EP	250	250	0,7	425	80	560	25	111	9
TF2-315EP	300	315	0,7	510	110	680	51	148	14
TF2-400EP	400	400	0,7	675	130	705	51	188	41
TF2-500EP	500	500	0,7	835	220	875	51	217	57
TF2-630EP	600	630	0,7	1000	205	1090	76	261	93

HASTA DN 1800

Presion Atras > Presion Final
= APERTURA & VACIADO



Presion Atras < Presion Final
= CERRADO & RETENCION



[PEDIR CATALOGO DE PRODUCTO COMPLETO](#)

VALVULAS ANTI RETORNO PARA INTERIOR DE LA TUBERIA DOMESTICAS



DOS SENTIDOS DEL FLUJO



D.N mm	Zona Contacto mm	Long total mm	Long Cónica mm	Lave allen
100	93 - 101	215	110	3
110	98 - 106	230	125	3
125	115 - 122	270	145	3
150	145 - 152	330	180	4
200	181 - 197	420	190	4

**Otras medidas consultar

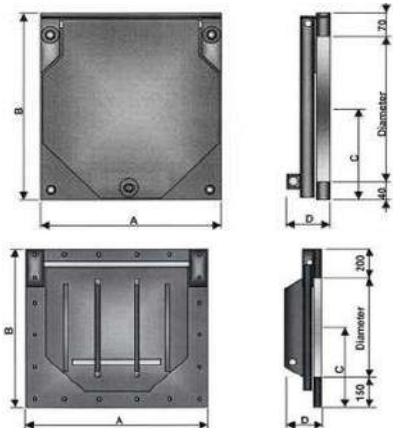
[PEDIR CATALOGO DE PRODUCTO COMPLETO](#)

CLAPETAS ANTI RETORNO PE RECTANGULARES - CUADRADAS



Marco y cuerpo en polietileno de alta densidad
Tornillería y detalles metálicos en inox
Junta en EPDM

DN mm	A mm	B mm	C mm	D mm	peso kg.
100	190	220	95	75	2
125	205	235	103	75	2
150	240	270	120	75	3
200	280	310	140	75	4
250	330	360	165	80	5
300	395	425	198	85	6
400	480	510	240	95	9
500	580	610	290	105	13
600	900	950	450	180	30
700	1000	1050	500	205	37
800	1100	1150	550	230	46
900	1200	1250	600	255	55
1000	1300	1350	650	280	65
1100	1400	1450	700	305	76
1200	1500	1550	750	330	88
1300	1600	1650	800	n.d.	102
1400	1700	1750	850	n.d.	120
1500	1800	1850	900	n.d.	140
1600	1900	1950	950	n.d.	164
1800	2100	2150	1050	n.d.	220



CUADRADAS Y RECTANGULARES

OBTURADORES HINCHABLES PARA TUBOS DE SANEAMIENTO

- * Multi-soluciones : para obturación temporal, desviación de flujo y tests de estanqueidad
- * Multi-materiales : para todo tipo de canalizaciones *Estanqueidad óptima : se adhiere perfectamente a la conducción
- * Resistente : a los rayos UV, al desgaste, abrasión y a los choques
- * Instalación/extracción simple y rápida : gracias a su anillo de manipulación

OBTURACION SIMPLE



Obturador simple

DESVIO DE FLUJO



Obturador simple Obturador como By-pass

TEST DE ESTANQUEIDAD DE AGUA Y AIRE

Aplicación : Test de estanqueidad de aire

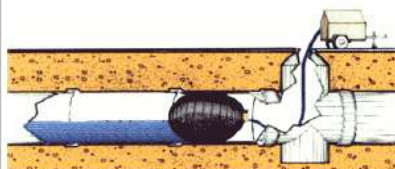


DN 200
à 1200



DN 50
à 150

	diametro interno tubo		peso kg.	longitud obturador mm.	presión inflado bar
	minimo mm.	max mm.			
MT1-2	32	50	0,11	141	2,8
MT2-3	50	75	0,13	141	2,4
MT3-4	75	10	0,22	132	2,8
04SP07	40	70	0,3	160	2,5
07SP15	70	150	0,5	300	2,5
10SP20	96	200	1,4	500	2,5
15SP30	145	300	2,6	540	2,5
20SP40	196	400	3,6	600	2,5
30SP52	288	525	7	630	2,5
35SP60	338	600	10	830	2,5
50SD100	488	1000	20	1150	1,5
60SD120	600	1200	38	1450	1,5
75SB150	750	1500	75	2300	1
80SB180	800	1800	106	3000	1
100SB240	1000	2400	320	4000	1



OBTURACION SIMPLE

PEDIR CATALOGO DE PRODUCTO COMPLETO

JUNTAS DE ESTANQUEIDAD PARA ATRAVESAR MUROS

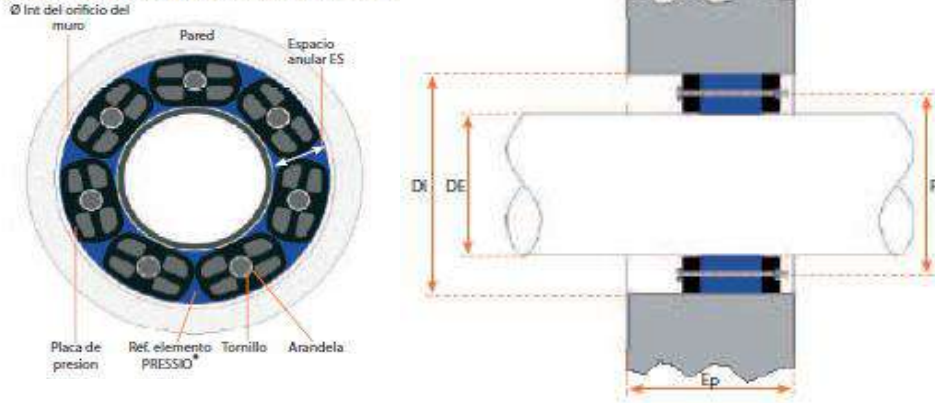
Para obra nueva y reparaciones.- De 10 a 3000mm.-Muros, techos, suelos.-Resistente rayos UVA, cambio de temperatura

AREA DE USO.

PRESSIO® proporciona una respuesta adecuada y eficaz a los riesgos de infiltración entre una pared y el tubo que lo atraviesa. Compuesto de enlaces flexibles conectados entre sí por tornillos acero inoxidable AISI316 (1,4401), el PRESSIO® se coloca como una interfaz entre el interior de la pared y el tubo.

Al apretar los tornillos, el elastómero se comprime entre las placas de presión situadas a ambos lados de elementos flexibles. La junta PRESSIO® se comprime entre el tubo y la pared, proporcionando así su completo sellado.

METODO DE SELECCION DEL MODELO PRESSIO®



ETAPA 1 : DATOS NECESARIOS

DI = Diámetro Interior del orificio del muro

DE = Diámetro Exterior de la canalización que atraviesa.

Ep = Espesor de la pared atravesada.



[PEDIR CATALOGO DE PRODUCTO COMPLETO](#)



1. Centrar la canalización en el orificio de la pared.
2. Colocar PRESSIO® alrededor de la canalización y juntar los dos extremos. Asegurarse que las cabezas de los tornillos estén frente al operario
3. Nunca quite los enlaces incluso si la junta parece demasiado floja. Para montajes de pequeño \varnothing estirar la junta si es necesario.
4. Insertar la junta PRESSIO® Comenzar por la parte superior y después la parte inferior para acabar por los lados
5. Apretar vuelta a vuelta y alternativamente iniciando por el tornillo situado en la parte alta.
6. Efectuar alternativamente 4/5 vueltas de tornillo hasta tener el par recomendado. El aspecto del elastómero debe ser uniforme en cada placa de presión.
7. Realizar un nuevo ajuste en dos horas para llegar al par requerido. Especialmente recomendado para ref. IL500 y superiores

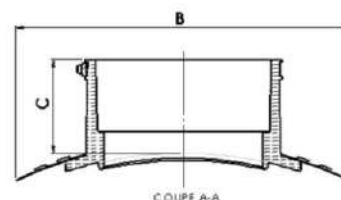
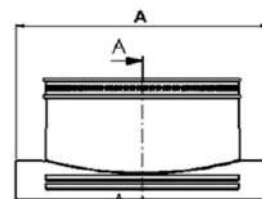
T-FLEX PARA CONEXIONES LATERALES

Multimateriales, los T-FLEX se adaptan a todas las tuberías lisas (PVC, Fibro Cemento, Hormigón, Acero, PRFV, Gres, PEHD), de DN 160 a 2000, para \varnothing 100, 125, 160 200. **Con una sola referencia, cubrimos cualquier D. Exte. de cualquier tubería lisa.** Las T-FLEX pueden ser instaladas en canalizaciones aéreas o enterradas.



DIMENSIONES

Referencia	Agujero salida	Ø EXT. Tubería	Angulo de salida	Ø de Perforación	Cotas		
					A	B	C
T-FLEX 100S	100-110	160-400	90+/-15°	112-118	190	280	90
T-FLEX 100L	100-110	200-540	90+/-15°	112-118	190	280	90
T-FLEX 125L	115-125	200-540	90+/-15°	127-133	210	300	90
T-FLEX 160L	150-160	250-540	90+/-15°	165-173	240	350	90
T-FLEX 200X	180-200	300-630	90+/-15°	200-210	290	400	100



[PEDIR CATALOGO DE PRODUCTO COMPLETO](#)



LTC.-CONEXIONES LATERALES EN CORRUGADO

CONEXIONES LATERALES PARA TUBERIAS CORRUGADAS A PARTIR DE DN 300. FABRICADAS EN EPDM, INOX 304. PRESION HASTA 0,5 BAR



Ref	DN de Conexión	Profundidad	DN del Agujero
110	110	80	127
125	125	80	142
160	160	80	177
200	200	115	217

OBTURACION MECANICA DE TUBERIAS DE SANEAMIENTO

CAMSTOPPER Obturadores mecanicos de palanca.

OBTURACION POR PALANCA Y COMPRESION PARA UNA OBTURACION TEMPORAL, PRESION DE 05, By pass de 1/2 y 1".-
TAMAÑOS de 100 a 1400

GAMA CAM



DIMENSIONES

Ref *	Descripción	Tolerancias (mm)	Ps (bar)	Peso (kg)
CAM090	CAMSTOPPER "Original" patentado	90 - 97	0,5	0,2
CAM100	CAMSTOPPER "Original" patentado	96 - 103	0,5	0,2
CAM105	CAMSTOPPER "Original" patentado	102 - 107	0,5	0,3
CAM110	CAMSTOPPER "Original" patentado	108 - 112	0,5	0,3
CAM120	CAMSTOPPER "Original" patentado	116 - 123	0,5	0,3
CAM130	CAMSTOPPER "Original" patentado	125 - 132	0,5	0,4
CAM140	CAMSTOPPER "Original" patentado	136 - 142	0,5	0,4
CAM145	CAMSTOPPER "Original" patentado	144 - 149	0,5	0,5
CAM150	CAMSTOPPER "Original" patentado	147 - 153	0,5	0,5
CAM160	CAMSTOPPER "Original" patentado	157 - 162	0,5	0,5

*Otras dimensiones por encargo

DIMENSIONES

Ref *	Descripción	Tolerancias (mm)	Ps (bar)	Peso (kg)
PRO200W	CAMSTOPPER "Alu" patentado	175 - 205	0,5	2,9
PRO215W	CAMSTOPPER «Alu» patentado	195 - 220	0,5	3,3
PRO225W	CAMSTOPPER "Alu" patentado	205 - 235	0,5	3,2
PRO250W	CAMSTOPPER «Alu» patentado	220 - 250	0,5	3,3
PRO270W	CAMSTOPPER «Alu» patentado	240 - 270	0,5	3,8
PRO300W	CAMSTOPPER «Alu» patentado	280 - 310	0,5	5,1
PRO315W	CAMSTOPPER «Alu» patentado	293 - 323	0,5	4,8
PRO350W	CAMSTOPPER «Alu» patentado	325 - 350	0,3	5,3
PRO375W	CAMSTOPPER «Alu» patentado	352 - 382	0,3	6,8
PRO400W	CAMSTOPPER «Alu» patentado	375 - 400	0,3	6,4
PRO420W	CAMSTOPPER «Alu» patentado	400 - 425	0,3	7,7
PRO470W	CAMSTOPPER «Alu» patentado	449 - 474	0,3	9,5
PRO520W	CAMSTOPPER «Alu» patentado	496 - 521	0,3	12,6

*Otras dimensiones por encargo

GAMA PRO



MONTAJE



1. Introducción



2. Ajuste por atornillamiento del tope



3. Cierre



4. Colocación de la cuerda



5. Desmontaje y retirada del cierre

[PEDIR CATALOGO DE PRODUCTO COMPLETO](#)

T-CONE OBTURADORES MACANICOS EN TAPON ROSCADO.



Réf.	Rango	Resistencia a la presión (aire y agua)	Altura
ST149	37-40	2,0	37
ST152	40-43	2,0	37
ST201	49-51	2,0	37
ST202	52-56	2,0	37
ST203	55-58	2,0	37
ST301	75-78	2,0	45
ST302	77-80	2,0	45
ST352	90-94	2,0	55
ST401	98-102	2,0	55
ST402	101-105	2,0	55
ST425	107-111	2,0	55

Réf.	Rango	Resistencia a la presión (aire y agua)	Altura
GS1186	116-120	2,0	57
ST475	120-124	2,0	57
ST502	128-132	2,0	57
ST560	141-144	1,7	57
ST601	149-153	1,7	60
GS1520	150-154	1,7	60
ST602	153-157	1,7	60
ST600	157-162	1,7	60
GS1902	190-194	1,0	75
ST603	198-202	1,0	75
ST802	200-204	1,0	75



INSTALACION



1 Insertar el sello hasta que su borde esté a ras con el de la tubería. El interior de la tubería debe estar limpio, suave y seco.



2 Inserte el cono rígido dentro de la articulación y gire el tornillo



3 Apretar el tornillo 3/4 de vuelta con una llave.

[PEDIR CATALOGO DE PRODUCTO COMPLETO](#)

CORTATUBOS DE FIBROCEMENTO

MANUAL

REF. CMC05-20-20

DN 50 a 200 pared 20 mm



HIDRAULICAS



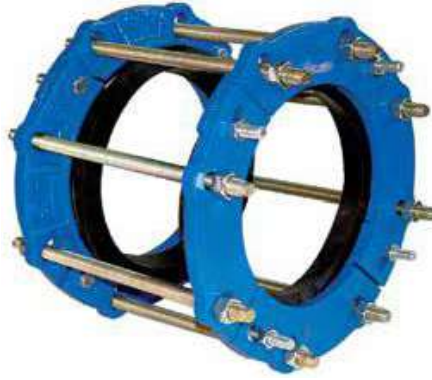
MODELO	CAPACIDAD DE CORTE PARA TUBERIAS DE FIBROCEMENTO
CHP - 05-30-25	DESDE DN 50 A DN 300 PARED DE 25mm Rf.- 2990-15
CHM - 15-45-35	DESDE DN 150 A DN 500 Rf.- 3890-18
CHM - 15-50-35	DESDE DN 150 A DN 600 Rf.- 3890-24
CHG - 35-80-50	DESDE DN 350 A DN 800 Rf.- 5590-36



ABRAZADERA PARA REPARACION DE CAMPANA DE FUNDICION Y FIBROCEMENTO, SIMPLE Y DOBLE



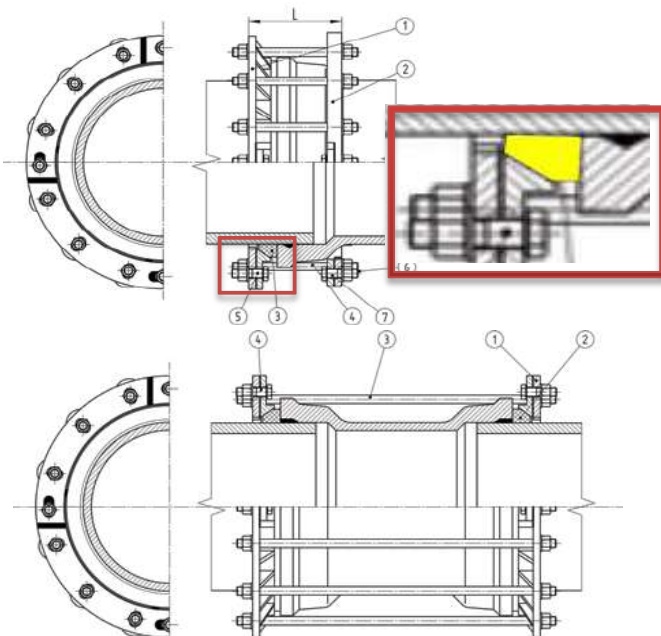
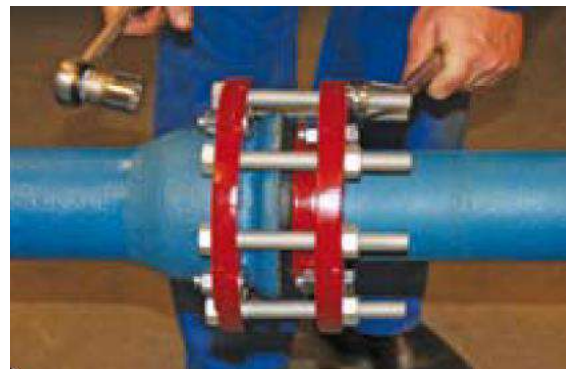
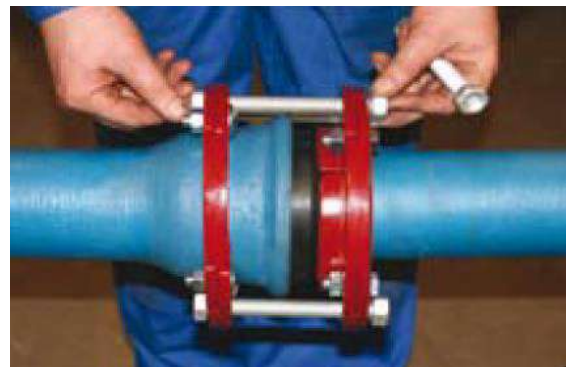
SIMPLE



DOBLE



DN	Tolerancia [mm] D _{min} - D _{max}	Tornillos	
		Nº	Diam.
50	63 - 70	4	M12
60	72 - 80	6	M12
80	98 - 104	6	M12
100	118 - 124	6	M12
125	144 - 154	6	M12
150	170 - 180	6	M12
175	196 - 212	8	M12
200	222 - 238	8	M12
225	248 - 246	8	M12
250	274 - 292	8	M14
275	304 - 322	8	M14
300	326 - 344	8	M16
350	378 - 396	8	M16
400	429 - 455	10	M16
450	480 - 510	10	M16
500	532 - 560	10	M16
600	634 - 662	15	M16
700	738 - 768	18	M16
800	842 - 882	24	M16
1000	1048 - 1090	27	M16
1200	1256 - 1298	30	M16



OTROS PRODUCTOS

JUNTAS DE ENCAPSULAMIENTO UNIVERSAL



ACCESORIOS MECANICOS DE GRAN
DIAMETRO CON SISTEMA ANTI TRACCION
Tolerancia HASTA 30mm

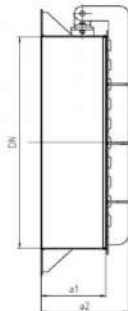
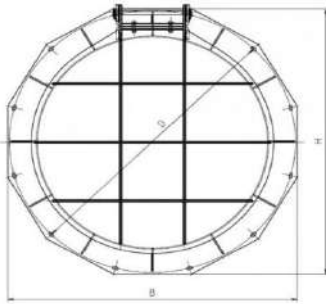


CLAPETA EN ACERO INOX PARA SECCION CIRCULAR



MATERIALES.- ACERO INOX AISI304 – AISI316 Ti
CONEXIONES.- A MURO O A BRIDA PN10

MEDIDAS.-DN 80 A DN 1200

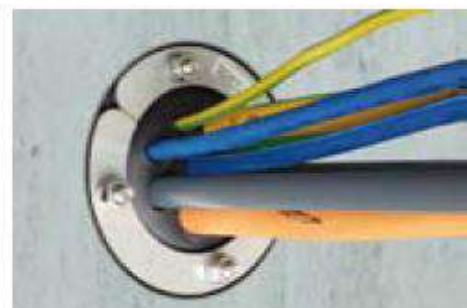


PRESSIO® STEEL

JUNTA PASATUBOS

EFICAZ PARA EVITAR LOS RIESGOS DE INFILTRACION
ENTRE LA PARED Y LA CANALIZACION
Y/O LOS TUBOS QUE LO ATRAVIESAN

DIAM. ORIFICIO DE PARED.- DE 50 A 3000 mm
DIAM. EXT. CANALIZ.- DE 6 A 2500 mm



COMPUERTA ANTI INUNDACION

FLOODGATE COMPUERTAS ANTI INUNDACION DOMESTICAS



DPS2000 BARRERAS ANTI INUNDACION SIN PROBLEMAS DE ALTURA Y LONGITUD



CLICK



SISTEMAS



MODERNA



GATE-FULL-MODI



MARCAS REPRESENTADAS.-



DISTRIBUIDOR.-