

Avda. Donostia, 118. ☎ 943.33.33.03 Fax  
Pgno. Bidebitarte. 20115 – ASTIGARRAGA  
✉ p.serna@cgac.es / www.cagcanalizaciones.com

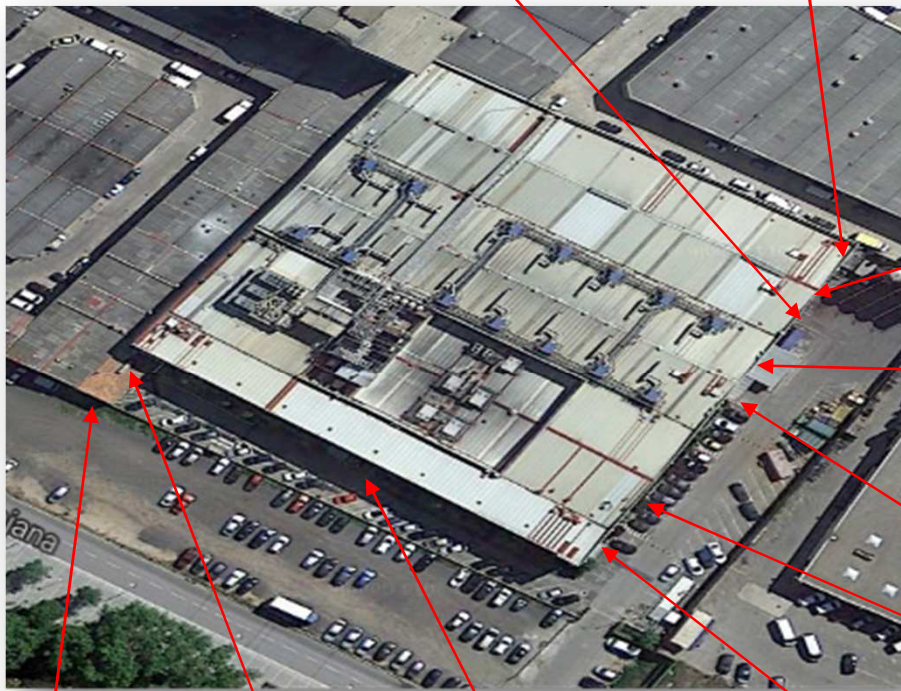
## ZONA INUNDABLE EMPRESA INYECCION DE PLASTICO BARCELONA ACTUACION CON COMPUERTAS ANTI INUNDACION



MUELLE 1



MUELLE 2



ENTRADA 12B y 12C



ENTRADA ALMACEN



ENTRADAS 11-12



ENTRADA A TRANSFORMADORES



ENTRADA DE SERVICIO



ENTRADA PRINCIPAL

Avda. Donostia, 118. ☎ 943.33.33.03 Fax  
Pgno. Bidebitarte. 20115 – ASTIGARRAGA  
✉ p.serna@cgac.es / www.cagcanalizaciones.com

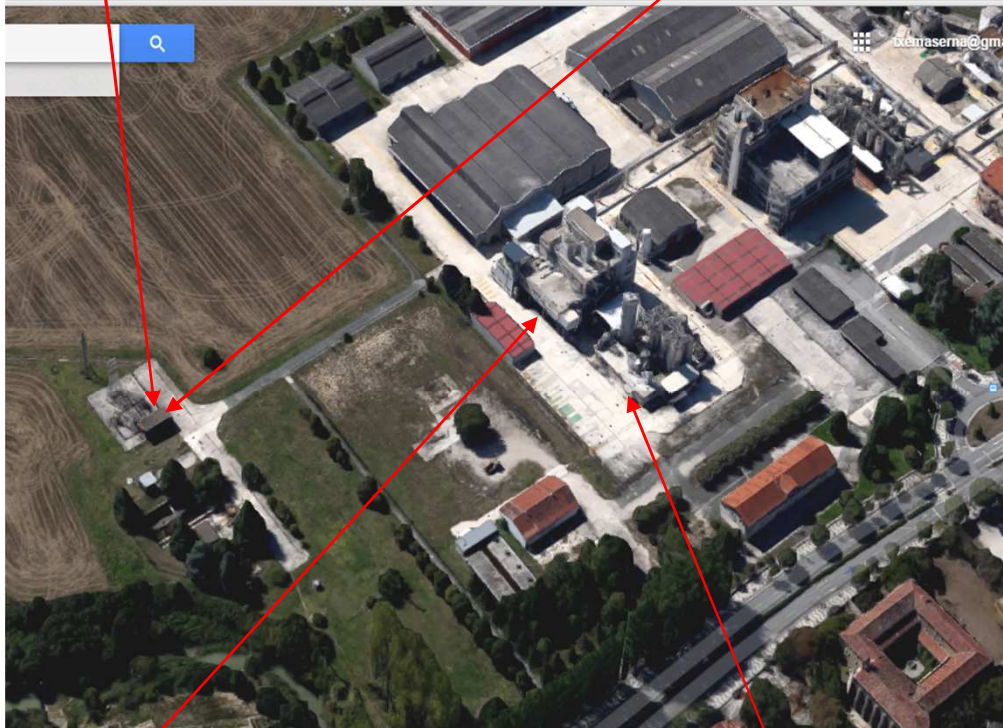
**ZONA INUNDABLE**  
**EMPRESA QUIMICA PAMPLONA**  
**ACTUACION CON COMPUERTAS ANTI INUNDACION**



SUBESTACION ELECTRICA



TRANSFORMADOR



CENTRO DE TRANSFORMACION



EDIFICIO 33 FACHADA ESTE



### EMPRESA AMPUERO

**Sistema DPS2000 para 10 espacios**

Espacio protegido 48 m lineales con  
alturas desde 1 a 2 m



Entrada mercancías 17m x 1m de alto



Entrada posterior 8m x 2m de alto



Entrada horno 6m x 2m de alto



Entrada AUP 1º- 7,5m x 2m de alto



Entrada 1,8m x 1,2m



Entrada Compresores 2,3m x 1,4m de alto



Entrada camiones 10m x 1,2m de alto



Entrada personal 1,3mx 1,2m



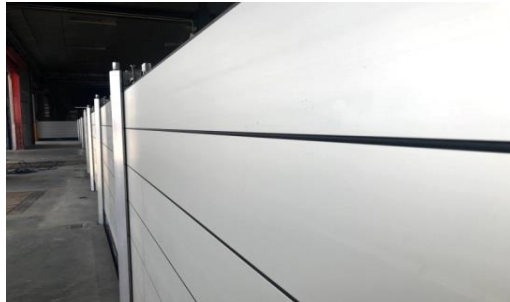
Entrada rampa 4,5m x 1,6m de alto

## PROTECCION CONTRA INUNDACIONES

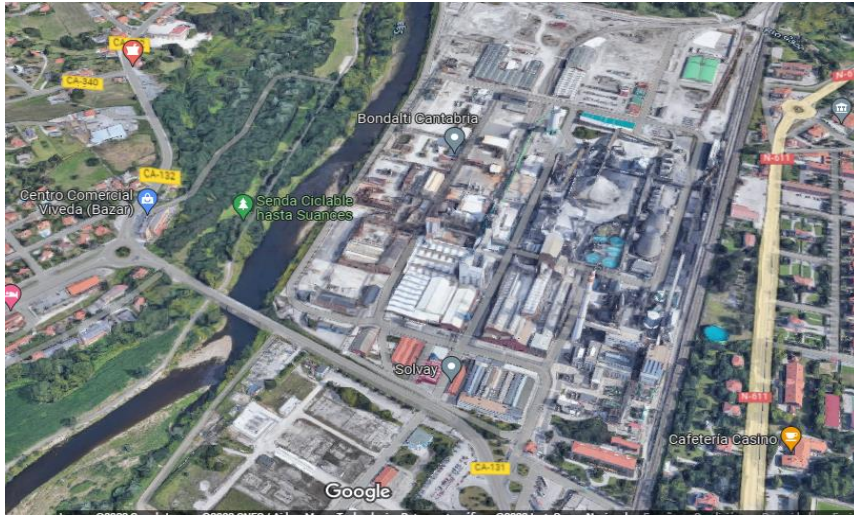
### EMPRESA EN SAN JAVIER

#### Sistema DPS2000 para 9 espacios

Muelle de carga 34,5m de Largo en forma de U, por 1,75m de alto  
Entrada principal a la empresa 5,35x2m  
Entrada Repuestos 2x2m  
Entrada Parkin nº1 3.2x2m  
Entrada Parkin nº2 3.2x2m  
Entrada Pruebas-Expedicion-Formacion  
Tunel, largos 1a3m y alto 0,7a1,5m de alto



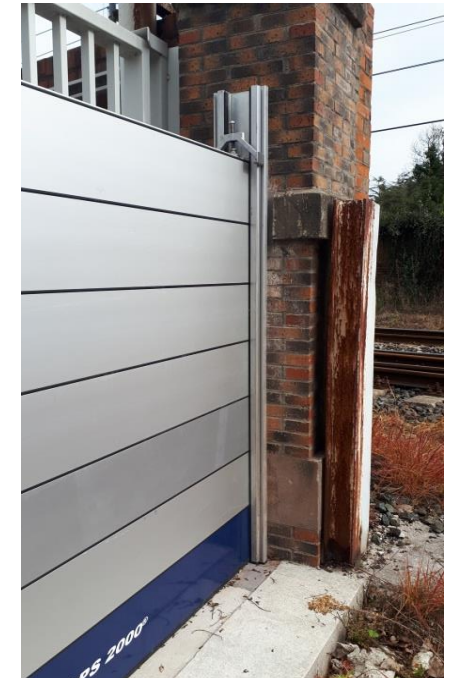
## PROTECCION CONTRA INUNDACIONES



### EMPRESA TORRELAVEGA

#### Sistema DPS2000 para 1 espacios

Espacio protegido 6 m de largo x  
2m de altura. Entrada de materia  
prima a la empresa por tren



## PROTECCION CONTRA INUNDACIONES

### EMPRESA VILAVA

#### Sistema DPS2000 para 6 ENTRADAS

Espacio protegido 15m de largo x 1,5m a 1,75m de altura.



ANTES



PROTECCION Largo 3,5m X 1,75m de Alto



DESPUES



DESPUES



**DPS 2000**



**CAG**  
Canalizaciones, S.L.



**ANTES**

**DESPUES**

PROTECCION Largo 6,5m X 1,5m de Alto



PROTECCION 3 ENTRADAS Largo 1,5m-  
1,3 Y 1,25 X 1,5m de Alto

**DESPUES**