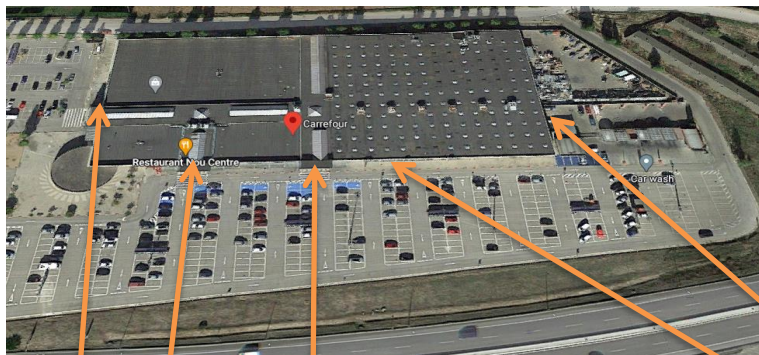


**DPS 2000**



Avda. Donostia, 118. ☎ 943.33.33.03 Fax 943.33.32.95  
Pgno. Bidebitarte. 20115 – ASTIGARRAGA (Gipuzkoa)  
✉ [p.serna@cagac.es](mailto:p.serna@cagac.es) / [www.cagcanalizaciones.com](http://www.cagcanalizaciones.com)

**PROTECCION CONTRA INUNDACIONES**

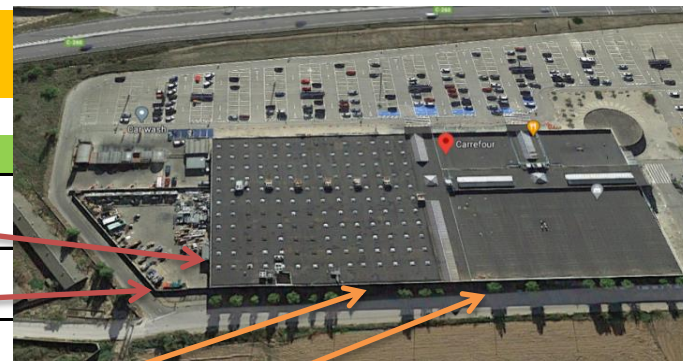


**CENTRO COMERCIAL FIGUERES**

**Sistema DPS2000**

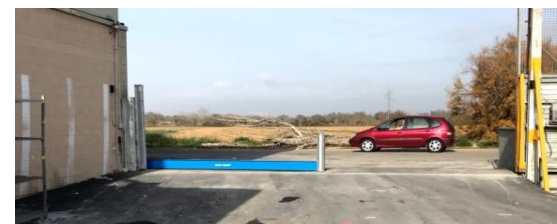
Entrada almacén 5,35mx 1m de alto

Entrada mercancías 8,25mx 1m de alto



**Sistema FLOODGATE**

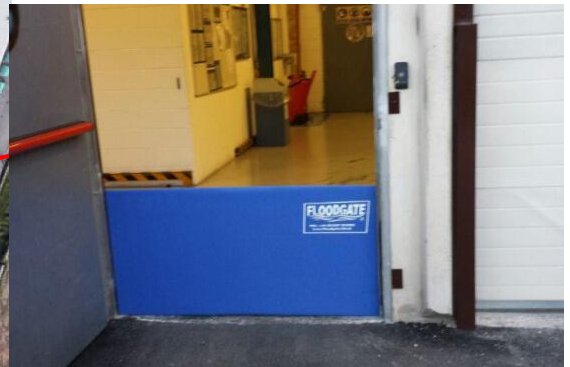
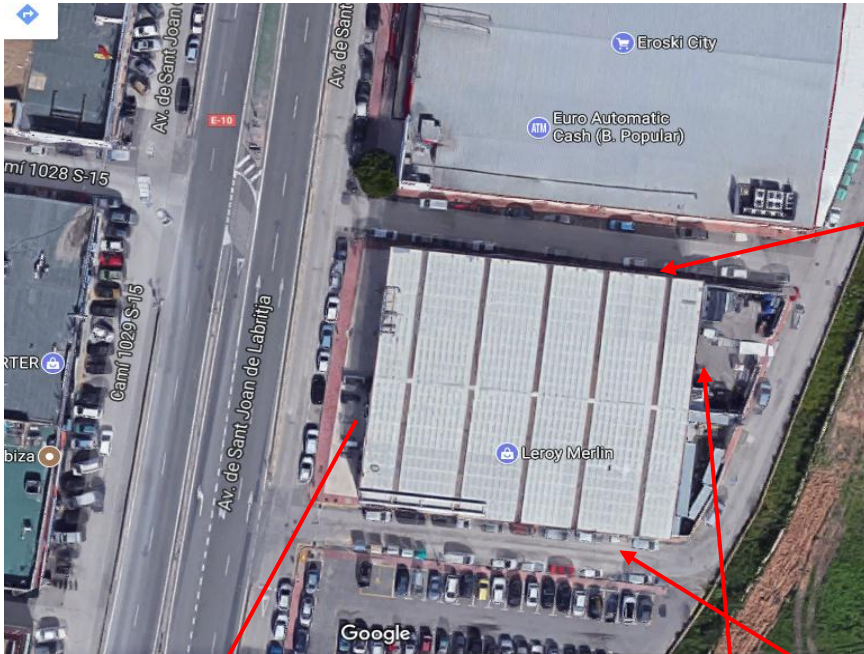
20 PUERTAS - ENTRADAS AL CENTRO  
COMERCIALES Y SALIDAS DE EMERGENCIAS.  
EN UNA Y DOS SECCIONES



Avda. Donostia, 118. ☎ 943.33.33.03 Fax  
Pgno. Bidebitarte. 20115 – ASTIGARRAGA  
✉ p.serna@cgac.es / www.cagcanalizaciones.com

## ZONA INUNDABLE IBIZA

### ACTUACION CON COMPUERTAS ANTI INUNDACION



### ZONA INUNDABLE CENTRO COMERCIAL BILBAO

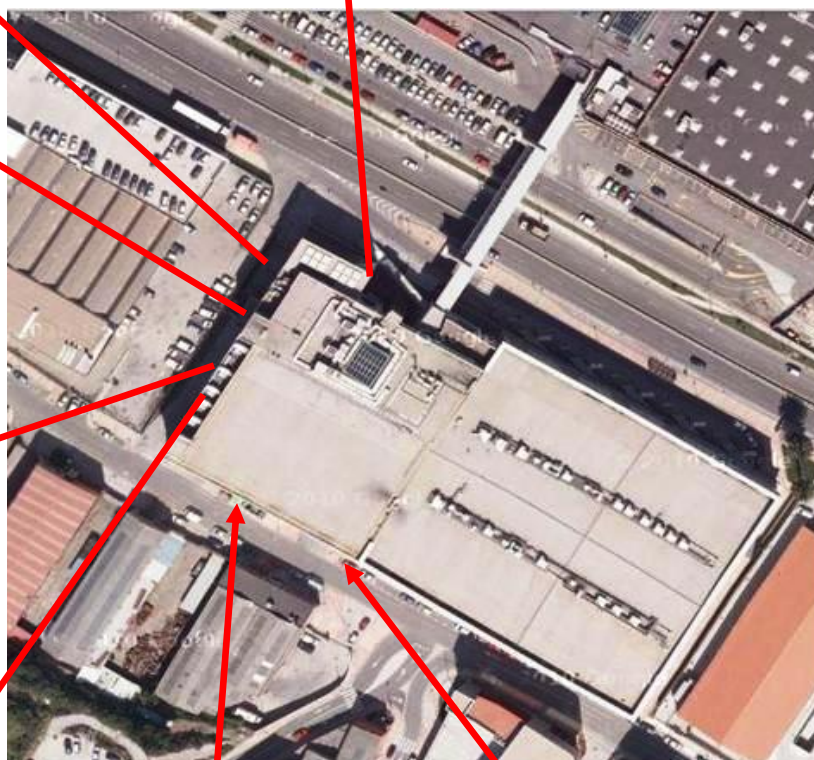
#### Sistema DPS2000 para 7 espacios



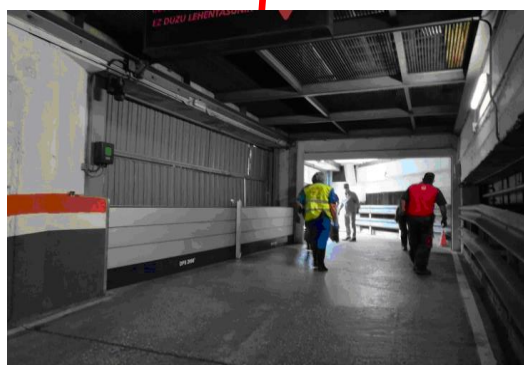
Entrada minusvalidos 5,8m x 1m de alto



4 entradas a transformadores



Entrada parking 7,3m x 1m de alto  
Salida parking 6,4m x 1m de alto



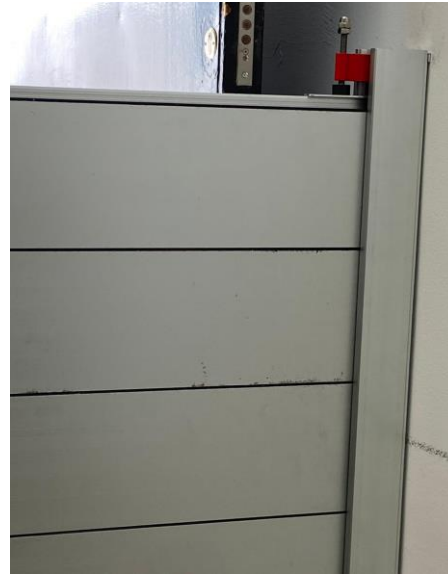
## PROTECCION CONTRA INUNDACIONES

### SUPERMERCADO DE CORDOBA

**Sistema DPS2000 y MODI para 4  
ENTRADAS 1,6m de alto**



**2 ENTRADAS DE 2800mm DE LARGO X 1600mm DE ALTO**



**SUPERMERCADO DE  
CORDOBA**

**Sistema DPS2000 y MODI para 4  
ENTRADAS 1,6m de alto**

**2 ENTRADAS DE 1700 Y 1200mm DE  
LARGO X 1600mm DE ALTO**

