



c-SPLIT – COLLARES de ENCAPSULAMIENTO

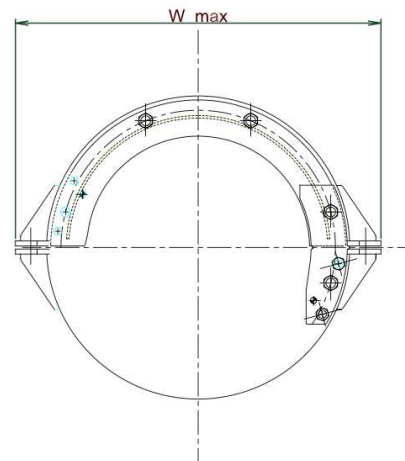
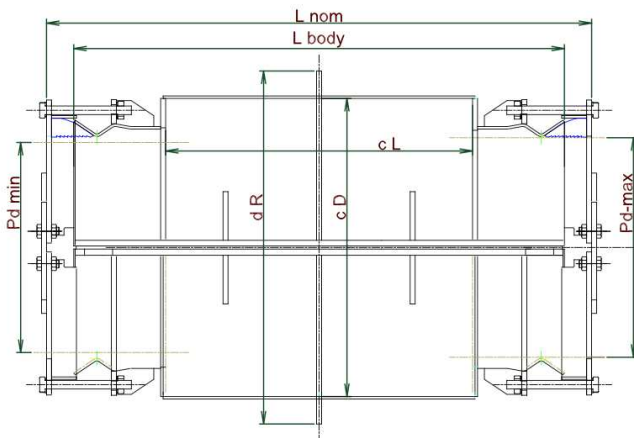
Los collares de encapsulamiento c-SPLIT proporcionan una reparación permanente en tomas de fugas, o accesorios que pueden ser encapsulados dentro de una cavidad a medida. El margen de tolerancia de ancho garantiza la capacidad de usar el mismo collar de c-SPLIT para reparar diferentes tamaños de tubería y diferentes tamaños de uniones, así como proporcionar la mayor cantidad posible angular compensación de deflexión antes y después de la instalación..

- \* Apto para cualquier material de la tubería
- \* Se puede utilizar para reparar de forma permanente tuberías
- \* El mismo accesorio puede ser utilizado como un acoplamiento para unir tubos
- \* La instalación requiere sólo una llave de torsión

CODIGOS

c-SPLIT .1042-1074.L795.10294

c-SPLIT .1042-1074Pn16.cL385cD1224.L795.SZE3

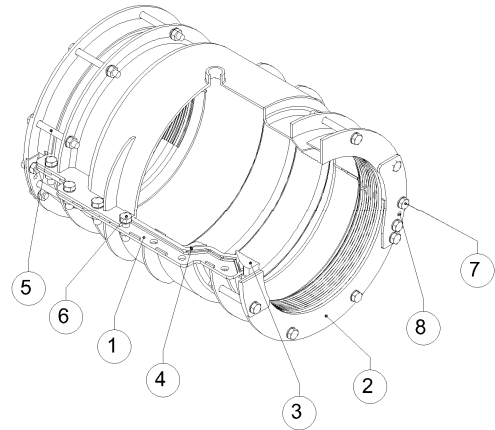


c-SPLIT

DIMENSIONES		
Pd min 1	DN mín. Tubería permitida	1042 mm
Pd max 1	DN max. Tubería permitida	1074 mm
cL	longitud útil de la cavidad	385 mm
cD	diámetro del cuerpo en el interior	1224 mm
L body	longitud del cuerpo	695 mm
L nom	Longitud Nominal	795 mm
dR	diámetro exterior del fin del anillo	1312 mm
W max	Tamaño max. del lado	1332 mm
a°	máx. deflexión permitida	6° (+/-3°)
Peso		150 Kg

DISEÑO	
Material de la tubería para el que se adapta adecuadamente	Cualquier TUBERÍA RÍGIDA
Diámetro Nóminal Tubería	1000mm / 40"
Líquido en tubería	AGUA
Presión de funcionamiento admisible (PFA)	1.6 MPa (16 bar) (228 psi)
Test de presión	2.5 MPa (25 bar) (357 psi)
Rango de Temperatura	-40°C/+60°C (-40°F/+140°F)

PARTE	MATERIALES	STANDARD
CUERPO	S275JR ACERO	10025 PART 2
ANILLO DE GOMA	EPDM	681 - 1, <b>WRAS</b> aprobados
GOMA LATERAL	EPDM	681 - 1, <b>WRAS</b> aprobados
Agarraderas	Acero GRADE 8.8	ISO 898-1, 4018, 7091
RECUBRIMIENTO	3M EPOXY 162PWX	<b>WRAS válido</b>



REFERENCIAS	
ANSI/AWWA C219	Acoplamientos-Manguito, para tuberías lisas
10025	Norma europea para el acero estructural
EN 681-1	Juntas elastómeras. Requisitos de los materiales para juntas de estanquidad de tuberías empleadas en canalizaciones de agua y desagüe.
EN ISO 891-1	Las propiedades mecánicas de las abrazaderas de acero al carbono y acero de aleación
EN ISO 4018	Tornillos de cabeza hexagonal. Grado de Producto C
EN ISO 7091	Arandelas planas: <b>Serie normal</b> . Grado de Producto C

Gráfico de conexiones admisibles

